

Мини багери серия D

E12D / E14D / E17D / E18D / E19D / E20D / E22D / E25D / E28D / E35D / E50D / E55D / E60D / E65D / E15X

Interagri
УСПЯВАМЕ ЗАЕДНО



Универсални и изключително продуктивни

Мини верижните багери New Holland имат диапазон на работно тегло от 1,0 до 6,5 тона. Като предлага линия, която покрива цялата категория мини багери, новата D-серия отговаря на всички ваши нужди. С избор от 16 модела има по един за всяко приложение в областта на озеленяването, благоустрояването, селското стопанство, градинарството, разсадници, лозя и електроизграждане. С уникалната двукомпонентна стрела, новите мини багери от серия D са проектирани да работят ефективно при всякакви условия, превъзхождайки конкуренцията по отношение на разтоварването и максималния обхват. Всички модели се отличават с компактен дизайн на кабината, позволяващ работа в най-тесните пространства – в цялата гама девет модела са с нулев радиус на завъртане на купола, а останалите седем са версии с къс радиус. Нуждаете се от повече? Открийте първия напълно електрически мини багер New Holland: E15X. Тази машина е толкова гъвкава, колкото дизеловите версии, но също така ви предлага голямото предимство да можете да работите в сгради без никакво замърсяване на въздуха. Компактни размери. Отлично представяне. Огромна гъвкавост. Компактните размери позволяват на мини багерите New Holland да имат достъп и да работят в ограничени пространства. И все пак тези размери са съчетани с висока производителност, която ще ви впечатли. Проектиран за целодневна работа, всеки модел има водеща в класа производителност при изкопни работи с възможност за избор от широка гама работни устройства.

Модели		E12D	E14D	E17D	E18D	E19D	E20D	E22D	E25D	E28D	E35D	E50D	E55D	E60D	E65D	E15X	E25X
Номиннална мощност	kW/к.с.	8.8/11.8	8.8/11.8	12/16.3	12/16.3	13.7/18.6	13.7/18.6	15.4/20.9	13.7/18.6	18.2/24.7	18.2/24.7	42.6/57.9	44.3/60.2	44.3/60.2	44.3/60.2	11.0/15.0	
Работно тегло с навес/кабина	КГ	1330*/–	1385*/–	1690/1800	1830/1940	1880/1990	2010/2120	2220/2320	2580/2710	3020/3150	–/3400	–/4950	–/5400	–/5970	–/6520	1420*/–	
Ширина	ММ	790 - 1050	790 - 1050	990 - 1250	990 - 1300				1500	1550	1580	1900	1900	1980		790 - 1050	Очаквайте скоро
Височина	ММ	2300		2370				2395	2527	2530		2570	2570	2550		2300	
Радиус на завъртане	ММ	525	565	650			715	950	750	770	790	950	1050	1000	1100	650	
Дълбочина на копаене	ММ	1860/1980	2045/2175	2020/2220	2280/2480	2280/2480	2560/2760	2560/2760	2700/2900	2650/2850	2870/3070	3330/35800	3490/3740	3850/4100	3950/4200	2045/2175	
Височина на разтоварване	ММ	2130/2215	2290/2380	2340/2460	2580/2700	2580/2700	3370/3550	2650/2760	3330/3460	3100/3220	3110/3230	3920/4080	3920/5270	4090/4240	5280/5510	2290/2380	

– Не се предлага *с ролбар и FOPS 1 покрив ISO 6016



Минимален размер и максимална производителност.

С обща широчина от само 790 мм, E12D и E14D могат да преминат през стандартна интериорна врата. В комбинация с нулевия радиус на въртене тези машини са проектирани да работят навсякъде.



Имате нужда от достъп до стая с нисък таван или врата? Сгъваемият ролбар е лесен за използване, като същевременно позволява компактно съхранение на машината без загуба на пространство.



Ходовата част може лесно да се свие а удължението на дозерното грело да се сгъне, намалявайки цялостната ширина на машината от 1050 мм до 790 мм. Това позволява лесно преминаване през тесни пространства.



Работното място за оператора е проектирано да бъде възможно най-удобно и функционално. Достъпът е улеснен от сгъваем лев подлакътник, осигуряващ лесен достъп до седалката на оператора без компромис в комфорта или безопасността.



Прецизност на върха на пръстите

Прецизността е основната дума при тези малки машини. Управлението с електрическо задвижване осигурява плавността и комфорта на багерите от по-висок клас. Наред с пъргавината и комфорта, E12D и E14D се отличават с гъвкавост; с до два пропорционални спомагателни хидравлични кръга, управлявани с две ергономични ролки директно от джойстиците, тези модели могат да се справят с огромен брой различни прикачни устройства.



Всичко е свързано с мощността

Една от тайните зад превъзходната хидравлична мощност на E12D и E14D, която позволява впечатляваща ефективност при копаене, е водещата в класа им мощност на двигателя. За да се оптимизира скоростта на движение и да се увеличи сцеплението, когато е необходимо, E12D и E14D са стандартно оборудвани с двускоростни хидравлични мотори за движение с функция за автоматично превключване.



Повече работа, по-малко поддръжка

E12D и E14D разполагат със сгъваема седалка, която значително улеснява достъпа до всички точки за поддръжка.



Лесно зареждане с гориво

За да се улесни ежедневната употреба на машината, резервоарът за гориво е разположен на уникално място. Това иновативно място в задната част на машината улеснява зареждането с гориво и освобождава повече пространство в двигателния отсек.

Перфектният баланс между пъргавина и производителност.

Благодарение на променливата ширина на ходовата си част, E17D, E18D, E19D, E20D и E22D могат да преминат през тесни пространства от само 99 сантиметра. Преди започванена работа, ходовата част се разширява, като резултата е безкомпромисна стабилност на машината.

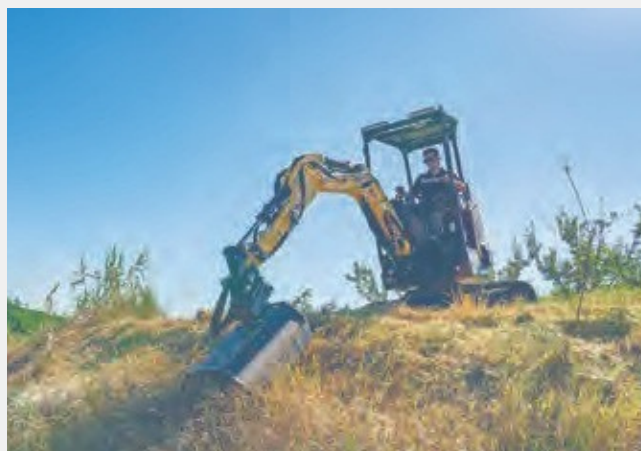


Ширина на машинта (мм)	E17D	E18D / E19D / E20D / E22D
Събрани вериги	990	990
Разпънати вериги	1250	1300



Лесен за транспорт

Ние знаем, че една машина е рентабилна, тогава когато по-голямата част от времето тя работи. За да се транспортира Мини багер New Holland бързо от една работна площадка до друга, бързо и безопасно самоносещият се навес ви позволява да натоварите машината на камион или ремарке. Удобните точки за закрепване и механичното заключване на купола предоставят възможност машината да бъде обезопасена само за няколко минути.



Крале на мулчирането

E19D, E20D и E22D могат да бъдат оборудвани с High Flow хидравлика, която осигурява значително предимство за приложенията като мулчиране. Ефективно мулчиране изисква постоянен хидравличен поток към работното устройство, особено при едновременно активиране на функциите: ход и движение на багерното рамо - точно това предлага опцията High Flow.

Кабина или навес: ваш избор

Петте модела в гамата компактни багери на New Holland се предлагат с кабина, или с навес. На E17D, E18D и E19D, кабината не прави компромис с дизайна с нулево завъртане на купола. От друга страна, ако просторът на кабината е ваш приоритет, E22D е правилният модел за вас. Този модел с малък радиус на завъртане разполага с XXL кабина, но запазва променливата ходова част. Всички D-сериите моделите в тази теглова категория се открояват благодарение на стилни и удобни операторски станции с хубави многоцветни контролни уреди, интелигентна система за отваряне на предния прозорец и много място за съхранение на вещи, включително, практична поставка за мобилен телефон.

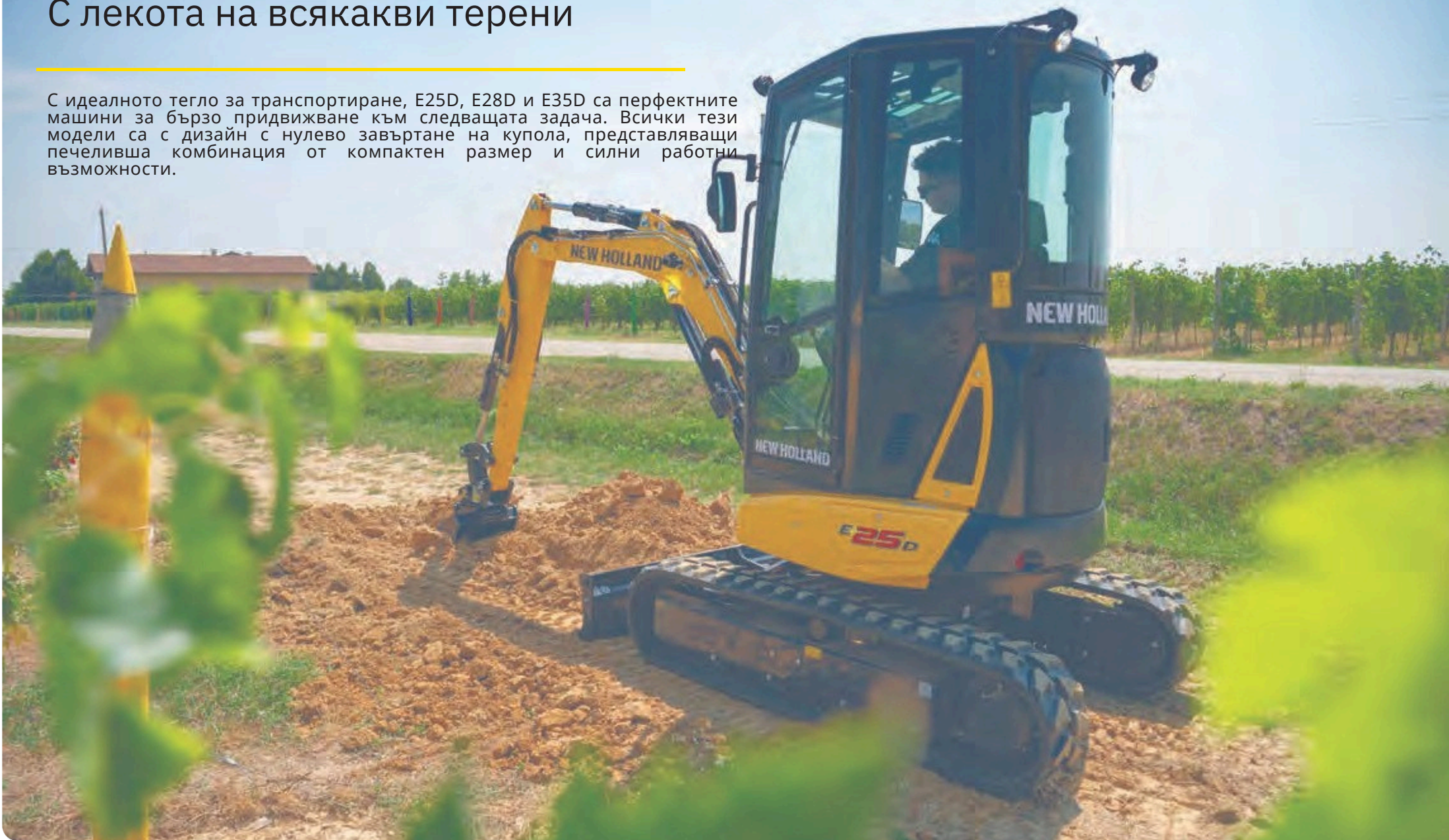


Лесна поддръжка

Поддържането на лесно обслужване е една от нашите мисии! Ти ще намерите лесен достъп до всички компоненти благодарение на наклонящата се кабина или навес.

С лекота на всякакви терени

С идеалното тегло за транспортиране, E25D, E28D и E35D са перфектните машини за бързо придвижване към следващата задача. Всички тези модели са с дизайн с нулево завъртане на купола, представляващи печеливша комбинация от компактен размер и силни работни възможности.



Да започнете с... прецизност

Тези багери New Holland разполагат с усъвършенствана хидравлична система със сензор за натоварване и дистрибутор за споделяне на потока. В резултат на това мощността се разпределя оптимално при поискване и едновременните движения са оптимизирани. Хидравлични работни устройства могат лесно да се управляват директно от джойстиците с 1-ви и 2-ри пропорционални спомагателни контроли. Трета хидравлична линия се предлага, като опция. Уникалната опция за повишен дебит (High Flow) е правилният избор, когато мулчирането е основно приложение.

360° обзор

Мини багерите от серия D са проектирани да предлагат високо ниво на комфорт. Отличната видимост е постигната чрез голяма остъклена площ, панорамно стъкло на покрива и мощен пакет LED светлини.

Спокойствие

Мини багерите от серията D са изключително надеждни машини, предназначени за дълъг живот при единственното условие, за редовна и правилна поддръжката. Поради тази причина, достъпът до основните компоненти за сервизиране е интуитивен и удобен. Кабината може бързо да се накланя, осигурявайки отличен достъп към сърцето на машината. Зареждането с гориво е изключително лесно - уникалното местоположение на резервоара за гориво в задния капак прави процеса изключително лесен и освобождава място в двигателния отсека за още по-добра достъпност.



Мини багери по мярка

Пълният потенциал на E25D, E28D и E35D може да се постигне, когато са оборудвани с пълен набор от приставки: не само с кофи за копаене или заравняване, но и шнекове за пръст, хидравлични клампи, грайфери за дърво, мулчери, хидравлични чукове и много други. За бърза и лесна смяна на различните работни устройства, механични или хидравличните бързосменници са истинска помощ.

Комфортът се отплаща

При E28D и E35D комфортът може да бъде още по-голям чрез надградване с набор от незадължителни опции, като климатик, електрическа помпа за зареждане на гориво, пневматична седалка, DAB радио с Bluetooth и много други. Оператори, които се чувстват комфортно по време на работа са по-продуктивни и работят по по-безопасен начин.

Персонализирана машина

За да персонализирате своя мини багер D-серия за различни дейности, където повишената стабилност е ключова, допълнителни противотежести могат лесно да бъдат монтирани в задната част на машината. При необходимост от повдигане на тежки предмети, се предлага допълнителна опция - сертифициран комплект за повдигане на товари, включващ предпазни възвратни клапани, диаграми за товароподемност и акустична аларма за претоварване.



Стилни и многофункционални.

Високият клас на гамата D-серия включва два модела с нулев радиус на въртене, E50D и E60D, и два модела с къс радиус, E55D и E65D. Тези машини разполагат с двигател с електронно управление, комбиниран с ефективна хидравлична система, разпознаваща натоварването. Наборът от налични функции за производителност и комфорт е изчерпателен и включва автоматичен климатик, преден и задни LED светлини, седалки с пневматично окачване, вградена камера за обратно виждане, електрическа помпа за зареждане с гориво, плаваща функция на булдозерното гребло, 6x1 булдозерно гребло и много други.





Изключително безшумен

Изключително тихите и мощни двигатели Stage V позволяват работа и при най-предизвикателните условия. Тези модели не само превъзхождат по отношение на мощността на двигателя и въртящия момент, но също са изключително тихи благодарение на охлаждаща система с хидравличен вентилатор. Скоростта на вентилатора се управлява електронно, за оптимизиран топлообмен, докато нивото на шума се поддържа в минимални стойности, тъй като скоростта на въртене на вентилатора се регулира в зависимост от нуждите от охлаждане в реално време. Вентилаторът може да променя посоката си на въртене, позволявайки поддържане на радиаторите чисти през цялото време. Ефективната охладителна система, максимизира живота на машината, чрез поддържане на оптимални температурни стойности на флуидите.



Лесна поддръжка

Както при всички по-малки модели от D-серията, E50D, E55D, E60D и E65D са проектирани да бъдат лесни и бързи за регулярно обслужване: капакът на двигателния отсек, капакът на радиатора, задният капак, предпазителят на разпределителя и предпазителят на отделението за предпазители могат лесно да бъдат отворени и/или демонтирани, осигурявайки перфектен достъп към всички сервизни компоненти. Нещо повече, кабината може лесно да се наклони напред, осигурявайки максимум достъп до всички компоненти на машината.



Водещ в класа работен диапазон

E55D и E65D са еквивалентни съответно на E50D и E60D, но предлагат допълнителен обхват на стрелата, благодарение на допълнителната секция на стрелата. Дизайнът на стрелата от две части значително подобрява капацитета на машината да копае на по-голяма дълбочина и да разтоварва на по-голяма височина, и да работят по-близо до самата машина. За поддържане на оптимална стабилност, моделите с двукомпонентна стрела са стандартно оборудвани с допълнителна противотежест, което прави E55D и E65D модели с къс радиус, а не с нулев радиус на въртене на купола.

Иновации

7-инчовият многоцветен дисплей позволява персонализиране на няколко параметъра, включително настройки на дебита за допълнителната хидравлика, интервал за автоматичното обръщане на посокана на въртене на охлаждащия вентилатор, автоматичен празен ход, чувствителност на контролите, на вентилацията на кабината и много други. Дисплеят също действа като инструмент за самодиагностика, напомняйки на оператора за сервизните интервали, през цялото време всички основни показатели на машината са под наблюдение. Технологичните иновации отиват още по-далеч при E60D и E65D модели: усъвършенстваната хидравличната система с електронна отворена верига (EOC) е вид изкуствен интелект който контролира потока на маслото, системното налягане и мощността. Крайната цел е да се сведе до минимум вероятността от престой на машината, за да се увеличи нейната производителност и да се поддържат изключително ниски нива на емисии.

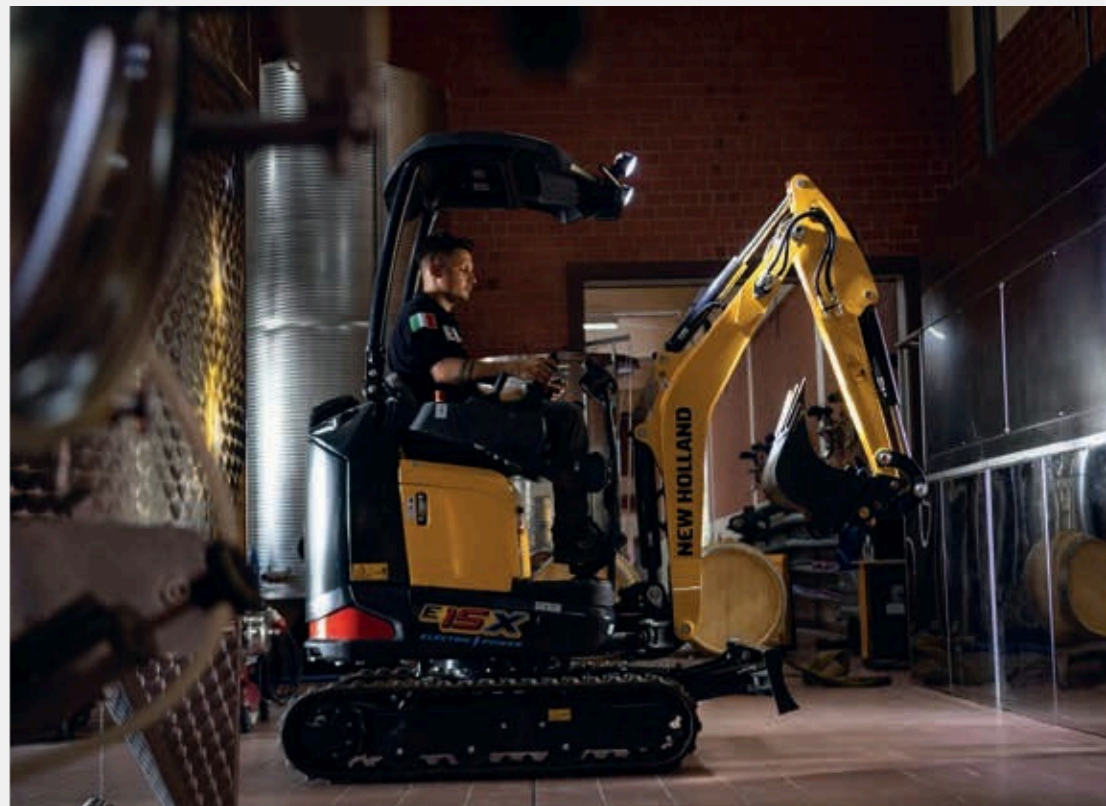


Новият E15X е електрическа мощ

Мощност при поискване Електрическите модели на New Holland се отличават с най-модерната технология на пазара от гледна точка на управление на мощността. E15X Electric Power не консумира никаква енергия, когато е в режим на готовност, тъй като масло не циркулира през системата, докато не се задейства джойстик или лост. В зависимост от избрания режим на работа - Power, Standard или Eco - машината може да работи цели осем часа с едновременно бързо зареждане по време на обедната почивка.



Безшумна работа E15X е изключително тих, не само заради електрическото захранване и интелигентното управление на мощността, но и поради неговата хеликоидална помпа, която значително намалява шума идващи от хидравличната система по време на работа.



			E15X Електрическо задвижване
Тегло/ Изнасяне при въртене			1,4 тона / Къс радиус
Ширина [Разширени / Прибрани вериги]			790 / 1 050 мм
Височина			2 300 / 1 370 мм
Литиево-йонна батерия			102 V / 21.5 kWh
Средна автономия			4 – 8 часа (в зависимост от режима на работа)
Зареждане:	Вградено зарядно (220V / 16A)		10 часа
	Външно (380V / 28A)	0 - 80%	1 час
		0 - 100%	1.5 часа

Две алтернативи за зареждане на батерията

Литиево-йонната батерия с мощност 21,5 kW може да се зарежда със стандартното вградено зарядно устройство или с опционалното извънбордово бързо зарядно устройство.



Производителност за модели от по-висок клас

E15X поддържа същите ултракомпактни размери на E14D - обща ширина под 80 см. и сгъваем ролбар, който позволява общо намаляване на височината до само 137 см - като същевременно осигурява по-висока производителност от E14D, благодарение на своята прецизна хидравлика с разпределител на потока което позволява по-ефективни и едновременни движения.



Възможности за персонализиране на 100%

Чрез инструменталната група е възможно да се персонализира всяко едно движение на машина индивидуално. Това издига гъвкавостта на машината на по-високо ниво, тъй като операторът може да адаптира поведението на машината с безпрецедентно ниво на точност.



Напълно зелен

Електрическите мини багери на New Holland са в състояние да свършат работата в перфектна хармония с околната среда. В допълнение към изцяло електрическия източник на енергия, E15X използва биохидравлично масло като стандарт, а батериите не съдържат кобалт, което означава екологичност, надеждност и безопасност. Този модел отговаря на условията за зелена инициатива и благодарение на по-малките части в сравнение с традиционните дизелови машини, разходите за поддръжка и ремонт са значително намалени.

Богат избор от работни устройства.

Мини багерът е много по-универсален, отколкото си мислите. С правилното работно устройство, тези машините могат да се използват за широк и разнообразен набор от задачи. С New Holland модели имате допълнителното предимство на висок постоянен хидравличен поток. Високотелното запазване на хидравличните работни устройства е ключово предимство на New Holland. Гамата от работни устройства, предназначени за мини багерите, продължава да се увеличава, което допълнително увеличава гъвкавостта в бъдеще.

Налични прикачни устройства

- Стандартна кофа или кофа за изравняване
- Мулчери
- Хидравличен чук
- Клампи за дърво
- Механичен и хидравличен бързосменник
- Сортиращи щипки
- Хидравличен свредел



Хидравличен бързосменник

- Безопасна и бърза смяна между големи, тежки приставки



Стандартна кофа или кофа за изкопаване

Стандартна кофа или кофа за изравняване могат да се монтират бързо и лесно.



Хидравличен свредел

Комбинацията от свредел изработен от висококачествена стомана и високопроизводителен хидромотор гарантират висока производителност и надеждност.



Хидравличен Чук

Висококачествените стомани и ефективната обработка при нагряване осигуряват дълготрайна работа и намалена поддръжка.



Мулчер

Универсален мулчер, идеален за общо поддръжка и косене.



Клампа за дърво

Идеален за обработка на трупи и дълги парчета дърво, клампите са оборудван с ротатор на 360°. Самосмазващи се втулки и предпазен клапан.

Гарантирана удовлетвореност.

Закупуването на машина New Holland е само началото на едно партньорство. Огромното богатство от местни и регионални познания означава, че можете да разчитате на партньор, който може да ви предложи максимално спокойствие. Придружавайки ви на всяка крачка от пътя, висококвалифициран и обучен екип от професионалисти, които са посветени да ви предложат точно това, от което се нуждаете, за да развиете бизнеса си. В дилърството, 24 часа в денонощието, 365 дни в годината, хората на New Holland винаги са готови да направят нещо повече, за да ви гарантират пълно удовлетворение.



Следпродажбени решения на CNH Industrial

Всички официални дилъри на New Holland разполагат с пълна гама части за бърза доставка и намаляване на времето за престой. Предлагат се и подобрени аксесоари за оптимизиране на работата на машините ви при всякакви условия.



CNH Industrial Capital,

Компанията за финансови услуги на New Holland, е утеърдена и уважавана в селскостопанския сектор. Предлагат се персонализирани финансови пакети, които отговарят на вашите специфични нужди. CNH Industrial Capital ви предлага спокойствието, което идва от работата със специалисти в областта на земеделското финансиране.



New Holland Top Service

За да сте напълно спокойни, Top Service ви предлага денонощна помощ. Без значение кога и къде, просто се обадете на безплатните телефони за съдействие и се насладете на експресна доставка на части със 100% гаранция за пълно удовлетворение.

16 Спецификации - Модели E12D до E19D

	E12D	E14D	E17D	E18D	E19D
Двигател					
Тип	Kubota D722 - Stage V	Kubota D722 - Stage V	Yanmar 3TNV70 - Stage V	Yanmar 3TNV70 - Stage V	Yanmar 3TNV76 - Stage V
Максимална мощност (2200 об/мин) (kW/кв.)	8.8/11.8	8.8/11.8	12/16.3.	12/16.3.	13.7/18.6
Обем (см ³)	719	719	854	854	1116
Брой цилиндри (n°)	3	3	3	3	3
Охлаждане	Водно	Водно	Водно	Водно	Водно
Алтернатор [V (Ah)]	12 (40)	12 (40)	12 (40)	12 (40)	12 (40)
Акумулатор [V (Ah)]	12 (45)	12 (45)	12 (65)	12 (65)	12 (65)
Хидравлична система					
Тип	-	-	-	-	-
Тип помпа	тандем зъбни помпи		променлив поток		
Обем на хидравличната помпа (см ³)	5.5 + 5.5	5.5 + 5.5	8 + 8 + 6.6	8 + 8 + 6.6	9 + 9 + 6.6
Дебит (л/мин)	-	-	-	-	-
Капацитет на помпата (л/мин)	26	28	16 + 16 + 13.1	16 + 16 + 13.1	18 + 18 + 13.1
Максимално налягане в системата (бар)	165	200	220	220	240
Доп. хидравлика (макс. налягане): AUX 1 - единично или двойно действаща приоритетно (л/мин / бар.)	26 / 165	28 / 200	29.1 / 205	29.1 / 205	31.1 / 205
Доп. хидравлика (макс. налягане): AUX 1 - единично или двойно действаща приоритетно (л/мин / бар.)	-	-	-	-	-
Доп. хидравлика (макс. налягане): AUX 2 - опция (л/мин / бар.)	12 / 165	13 / 165	13.1 / 205	13.1 / 205	13.1 / 205
Доп. хидравлика (макс. налягане): AUX 2 - двойно действаща - опция (л/мин / бар.)	-	-	-	-	-
Доп. хидравлика (макс. налягане): AUX 3 - опция (л/мин / бар.)	-	-	16 / 220	16 / 220	18 / 240
Доп. хидравлика (макс. налягане): AUX 3 - двойно действаща - опция (л/мин / бар.)	-	-	-	-	-
Скорост на въртене и движение					
Скорост на придвижване (две скорости) (км/ч)	1st : 0 ÷ 1.8 / 2nd : 0 ÷ 3.8	1st : 0 ÷ 1.8 / 2nd : 0 ÷ 3.8	1st : 0 ÷ 2.2 / 2nd : 0 ÷ 4.1	1st : 0 ÷ 2.2 / 2nd : 0 ÷ 4.1	1st : 0 ÷ 2.3 / 2nd : 0 ÷ 4.4
Скорост на въртене на купола (обороти)	9.5	9.5	10.5	10.5	10.5
Режим на работа					
Максимален режим на работа (обороти)	-	-	-	-	-
Управление					
Стрела, рамо, кофа и въртене на купола	2 бр. джойстици с пилотно налягане				
Стрела от две части	-	-	-	-	-
Ход на машината	лостове с пилотно налягане		механично-лостове		лостове с пилотно налягане
Гребло	Лост с пилотно налягане				
Допълнителна хидравлика със заключване AUX 1 (единично или двойно действаща)	електрпропорционален бутон на д. джойстик		десен педал		бутон на десния джойстик
Допълнителна хидравлика AUX 1 (единично или двойно действаща)	-	-	-	-	-
Допълнителна хидравлика AUX 2 (двойно действаща)	-	-	-	-	-
Допълнителна хидравлика AUX 3 (двойно действаща)	-	-	-	-	-
Въртене на стрелата	електрпропорционален бутон на левия джойстик		ляв педал		бутон на левия джойстик
Тегло					
Транспортно тегло със защитна рамка (кг)	1200*	1255*	-	-	-
Транспортно тегло със защитна рамка и защита от падащи предмети -FOPS (кг)	1225	1280	-	-	-
Оперативно тегло с ролбар	1305	1360	-	-	-
Оперативно тегло със защитна рамка и защита от падащи предмети -FOPS ISO 6016 (кг)	1330*	1385*	-	-	-
Транспортно тегло с отворена кабина (кг)	-	-	1580*	1720*	1770*
Транспортно тегло със затворена кабина (кг)	-	-	1690*	1830*	1880*
Оперативно тегло с отворена кабина* ISO 6016 (kg)	-	-	1690	1830	1880
Оперативно тегло със затворена кабина* ISO 6016 (kg)	-	-	1800	1940	1990
Вместимости					
Резервоар за гориво (л)	14.5	14.5	25	25	25
Хидравличен резервоар (л)	9.5	9.5	20	20	20
Хидравлична система (л)	15	15	29	29	29
Охладителна система (л)	6	6	4.5	4.5	4.5
Двигателно масло (л)	1.8	1.8	2.4	2.4	2.8
* с гумени вериги					

	E20D	E22D	E25D	E28D	E35D
Двигател					
Тип	Yanmar 3TNV76 - Stage V	Kubota D1105 - Stage V	Yanmar 3TNV76 - Stage V	Kubota D1703-M-DIE4B - Stage V	Kubota D1703-M-DIE4B - Stage V
Максимална мощност (2200 об/мин) (kW/кв.)	13.7/18.6	15.4/20.9	13.7/18.6	18.2/24.7	18.2/24.7
Обем (см ³)	1116	1105	1116	1647	1647
Брой цилиндри (n°)	3	3	3	3	3
Охлаждане	Водно	-	Водно	Водно	Водно
Алтернатор [V (Ah)]	12 (40)	12 (40)	12 (40)	12 (40)	12 (40)
Акумулатор [V (Ah)]	12 (65)	12 (62)	12 (65)	12 (74)	12 (74)
Хидравлична система					
Тип	-	Разпределяне на хидравличния поток според натоварването			
Тип помпа	променлив поток	1 бр. LS аксиално бутална	LS аксиално бутална	LS аксиално бутална помпа + зъбна помпа	
Обем на хидравличната помпа (см ³)	9 + 9 + 6.6	25 + 4.95	25	48 + 5	48 + 5
Дебит (л/мин)	-	-	-	-	-
Капацитет на помпата (л/мин)	18 + 18 + 13.1	52 + 10.3	52	105 + 10	105 + 10
Максимално налягане в системата (бар)	240	240	240	250	250
Доп. хидравлика (макс. налягане): AUX 1 - единично или двойно действаща приоритетно (л/мин / бар.)	31.1 / 205	-	-	-	-
Доп. хидравлика (макс. налягане): AUX 1 - единично или двойно действаща приоритетно (л/мин / бар.)	-	50 / 200	45 / 210	50 / 200	50 / 200
Доп. хидравлика (макс. налягане): AUX 2 - опция (л/мин / бар.)	13.1 / 205	13.8 / 220	18 / 200	35 / 20-250	35 / 20-250
Доп. хидравлика (макс. налягане): AUX 2 - двойно действаща - опция (л/мин / бар.)	-	-	-	-	-
Доп. хидравлика (макс. налягане): AUX 3 - опция (л/мин / бар.)	18 / 240	50 / 220	46 / 210	35 / 20-250	35 / 20-250
Доп. хидравлика (макс. налягане): AUX 3 - двойно действаща - опция (л/мин / бар.)	-	-	-	-	-
Скорост на въртене и движение					
Скорост на придвижване (две скорости) (км/ч)	1st : 0 ÷ 2.3 / 2nd : 0 ÷ 4.4	1st : 0 ÷ 2.6 / 2nd : 0 ÷ 4.0	1st : 0 ÷ 2.6 / 2nd : 0 ÷ 4.3	1st : 0 ÷ 2.5 / 2nd : 0 ÷ 4.6	1st : 0 ÷ 2.5 / 2nd : 0 ÷ 4.6
Скорост на въртене на купола (обороты)	10.5	10.5	11	10	11
Режим на работа					
Максимален режим на работа (обороты)	-	-	-	-	-
Управление					
Стрела, рамо, кофа и въртене на купола	2 бр. джойстики с пилотно налягане				
Стрела от две части	електрпропорционален бутон	-	-	-	-
Ход на машината	лостове с пилотно налягане				
Гребло					
лост с пилотно налягане					
Допълнителна хидравлика със заключване AUX 1 (единично или двойно действаща)	бутон на десния джойстик	-	-	-	-
Допълнителна хидравлика AUX 1 (единично или двойно действаща)	електрпропорционален бутон на десния джойстик				
Допълнителна хидравлика AUX 2 (двойно действаща)	-	-	-	електрпропорционално	бутон на десния джойстик
Допълнителна хидравлика AUX 3 (двойно действаща)	-	-	-	-	бутон на левия джойстик
Въртене на стрелата	бутон на левия джойстик				
Тегло					
Транспортно тегло със защитна рамка (кг)	-	-	-	-	-
Транспортно тегло със защитна рамка и защита от падащи предмети -FOPS (кг)	-	-	-	-	-
Оперативно тегло с ролбар	-	-	-	-	-
Оперативно тегло със защитна рамка и защита от падащи предмети -FOPS ISO 6016 (кг)	-	-	-	-	-
Транспортно тегло с отворена кабина (кг)	1900*	2090	2450	2890	3120
Транспортно тегло със затворена кабина (кг)	2010*	2190	2580	3020	3250
Оперативно тегло с отворена кабина* ISO 6016 (kg)	2010	2220	2580	3020	3270
Оперативно тегло със затворена кабина* ISO 6016 (kg)	2120	2320	2710	3150	3400
Вместимости					
Резервоар за гориво (л)	25	20	26	46	45
Хидравличен резервоар (л)	20	16	29	30	30
Хидравлична система (л)	30	25	40	54	54
Охладителна система (л)	4.5	4	5	7.5	7.5
Двигателно масло (л)	2.8	4.4	2.8	7	7

* с гумени вериги

18 Спецификации - модели E35D до E65D

	E35D	E50D	E55D	E60D	E65D
Двигател					
Тип	Kubota D1703-M-DIE4B - Stage V	Perkins 404J-E22T - Stage V	Perkins 404J-E22T - Stage V	Kubota V2607-CR-T - Stage V	Kubota V2607-CR-T - Stage V
Максимална мощност (2200 об/мин) (kW/кв.)	18.2/24.7	44/59.8	44/59.8	44.3/60.2	44.3/60.2
Обем (cm ³)	1647	2216	2216	2615	2615
Брой цилиндри (n°)	3	4	4	4	4
Охлаждане	Водно	Водно	Водно	Водно	Водно
Алтернатор [V (Ah)]	12 (40)	12 (85)	12 (85)	12 (60)	12 (60)
Акумулатор [V (Ah)]	12 (74)	12 (85)	12 (100)	12 (95)	12 (95)
Хидравлична система					
Тип	Разпределяне на хидравличния поток според натоварването				
Тип помпа	LS аксиално бутална помпа +	LS аксиално бутална помпа с електронно управление + зъбна помпа			
Обем на хидравличната помпа (cm ³)	48 + 5	65 + 14.5	65 + 14.5	71 + 14	71 + 14
Дебит (л/мин)	-	-	-	-	-
Капацитет на помпата (л/мин)	105 + 10	129 + 28.8	129 + 28.8	141 + 27.8	141 + 27.8
Максимално налягане в системата (бар)	250	280	280	280	280
Доп. хидравлика (макс. налягане): AUX 1 - единично или двойно действаща приоритетно (л/мин / бар.)	-	-	-	-	-
Доп. хидравлика (макс. налягане): AUX 1 - единично или двойно действаща приоритетно (л/мин / бар.)	50 / 200	70 / 200	0 - 200	85 - 200	85 / 200
Доп. хидравлика (макс. налягане): AUX 2 - опция (л/мин / бар.)	35 / 20-250	-	-	-	-
Доп. хидравлика (макс. налягане): AUX 2 - двойно действаща - опция (л/мин / бар.)	-	40/30 / 280	40/30 - 280	60/40 - 280	60/40 / 280
Доп. хидравлика (макс. налягане): AUX 3 - опция (л/мин / бар.)	35 / 20-250	-	40/30 - 280	37/37 - 280	-
Доп. хидравлика (макс. налягане): AUX 3 - двойно действаща - опция (л/мин / бар.)	-	40/30 / 280	-	-	37/37 / 280
Скорост на въртене и движение					
Скорост на придвижване (две скорости) (км/ч)	1st : 0 ÷ 2.5 / 2nd : 0 ÷ 4.6	1st : 0 ÷ 2.6 / 2nd : 0 ÷ 4.5	1st : 0 ÷ 2.6 / 2nd : 0 ÷ 4.5	1st : 0 ÷ 2.3 / 2nd : 0 ÷ 4.5	1st : 0 ÷ 2.3 / 2nd : 0 ÷ 4.5
Скорост на въртене на купола (обороты)	11	10.5	10.5	11	11
Режим на работа					
Максимален режим на работа (обороты)	-	-	-	-	-
Управление					
Стрела, рамо, кофа и въртене на купола	2 бр. джойстики с пилотно налягане				
Стрела от две части	-	-	-	-	-
Ход на машината	лостове с пилотно налягане				
Гребло	лост с пилотно налягане				
Допълнителна хидравлика със заключване AUX 1 (единично или двойно действаща)	-	-	-	-	-
Допълнителна хидравлика AUX 1 (единично или двойно действаща)	електрпропорционален бутон на десния джойстик				
Допълнителна хидравлика AUX 2 (двойно действаща)	бутон на десния джойстик				
Допълнителна хидравлика AUX 3 (двойно действаща)	бутон на левия джойстик				
Въртене на стрелата	бутон на левия джойстик				
Тегло					
Транспортно тегло със защитна рамка (кг)	-	-	-	-	-
Транспортно тегло със защитна рамка и защита от падащи предмети -FOPS (кг)	-	-	-	-	-
Оперативно тегло с ролбар	-	-	-	-	-
Оперативно тегло със защитна рамка и защита от падащи предмети -FOPS ISO 6016 (кг)	-	-	-	-	-
Транспортно тегло с отворена кабина (кг)	3120	-	-	-	-
Транспортно тегло със затворена кабина (кг)	3250	4950	5250	5740	6290
Оперативно тегло с отворена кабина* ISO 6016 (kg)	3270	-	-	-	-
Оперативно тегло със затворена кабина* ISO 6016 (kg)	3400	4800	5400	5970	6520
Вместимости					
Резервоар за гориво (л)	45	75	75	85	85
Хидравличен резервоар (л)	30	65	65	60	60
Хидравлична система (л)	54	85	85	80	80
Охладителна система (л)	7.5	11	11	12	12
Двигателно масло (л)	7	9.5	9.5	10.2	10.2
* с гумени вериги					

Тип рамо		E12D		E14D		E17D		E18D		E19D	
		Стандартно рамо	Удължено рамо	Стандартно рамо	Удължено рамо	Стандартно рамо	Удължено рамо	Стандартно рамо	Удължено рамо	Стандартно рамо	Удължено рамо
Дължина на рамото	[мм]	900	1020	1020	1150	950	1150	1150	1350	1150	1350
Максимална дълбочина на копаене	[мм]	1860	1980	2045	2175	2020	2220	2280	2480	2280	2480
Максимална височина на разтоварване	[мм]	2130	2215	2290	2380	2340	2460	2580	2700	2580	2700
Сила на връзване на кофата	[daN]	1150	1150	1150	1150	1500	1500	150	1500	1500	1500
Сила на връзване на рамото ISO 6015	[daN]	690	690	630	630	1080	950	950	950	950	950
Теглителна сила	[daN]	1000	1000	1000	1000	1700	1700	1700	1700	1860	1860
Натиск върху почвата с отворена кабина (навес)	[кг/см ²]	0.29 (0.30)	0.29 (0.30)	0.31	0.31	-	-	-	-	-	-
Натиск върху почвата - затворена кабина	[кг/см ²]	-	-	-	-	0.30 (0.31)	0.31 (0.33)	0.30 (0.31)	0.31 (0.33)	0.31 (0.32)	0.31 (0.32)
Максимален наклон		60% - 30°	60% - 30°	60% - 30°	60% - 30°	60% - 30°	60% - 30°	60% - 30°	60% - 30°	60% - 30°	60% - 30°
Максимална ширина на машината	[мм]	790 - 1050		790 - 1050		990 - 1250		990 - 1300		990 - 1300	
Обща височина на машината	[мм]	2300		2300		2370		2370		2370	
Ширина на веригите	[мм]	180		180		230		230		230	
Радиус на завъртане - заден	[мм]	525		565		650		650		650	
Дължина на стандартно рамо (опция)	[мм]	900 (1020)		1020 (1150)		950 (1150)		1150 (1350)		1150 (1350)	
Брой ходови ролки - на страна	[n°]	3		3		3		3		3	

Тип рамо		E22D		E25D		E28D		E35D		E50D	
		Стандартно рамо	Удължено рамо	Стандартно рамо	Удължено рамо	Стандартно рамо	Удължено рамо	Стандартно рамо	Удължено рамо	Стандартно рамо	Удължено рамо
Дължина на рамото	[мм]	1250	1450	1350	1550	1200	1400	1200	1400	1500	1750
Максимална дълбочина на копаене	[мм]	2560	2760	2700	2900	2650	2850	2870	3070	3330	3580
Максимална височина на разтоварване	[мм]	2650	2760	3330 (3190)	3460 (3310)	3100	3220	3110	3230	3920	4080
Сила на връзване на кофата	[daN]	1600	1600	2200	2200	3500	3500	3100	3100	4300	4300
Сила на връзване на рамото ISO 6015	[daN]	1000	1000	1450	1450	1750	1750	1750	1750	2350	2350
Теглителна сила	[daN]	2200	2200	2200	2200	3400	3400	3400	3400	5420	5420
Натиск върху почвата с отворена кабина (навес)	[кг/см ²]	-	-	-	-	-	-	-	-	-	-
Натиск върху почвата - затворена кабина	[кг/см ²]	0.34 (0.35)	0.34 (0.35)	0.28 (0.29)	0.28 (0.29)	0.29 (0.31)	0.29 (0.31)	0.33 (0.34)	0.33 (0.34)	0.28	0.28
Максимален наклон		60% - 30°	60% - 30°	60% - 30°	60% - 30°	60% - 30°	60% - 30°	60% - 30°	60% - 30°	60% - 30°	60% - 30°
Максимална ширина на машината	[мм]	990 - 1300		1500		1550		1580		1900	
Обща височина на машината	[мм]	2395		2527		2530		2530		2570	
Ширина на веригите	[мм]	230		280		280		300		400	
Радиус на завъртане - заден	[мм]	950		750		770		790		950	
Дължина на стандартно рамо (опция)	[мм]	1250 (1450)		1350 (1550)		1200 (1400)		1200 (1400)		1500 (1750)	
Брой ходови ролки - на страна	[n°]	3		4/1.		4/1.		4/1.		5/1.	

Тип рамо		E50D		E55D		E60D		E65D	
		Стандартно рамо	Удължено рамо	Стандартно рамо	Удължено рамо	Стандартно рамо	Удължено рамо	Стандартно рамо	Удължено рамо
Дължина на рамото	[мм]	1500	1750	1500	1750	1650	1900	1650	1900
Максимална дълбочина на копаене	[мм]	3330	3580	3490	3740	3850	4100	3950	4200
Максимална височина на разтоварване	[мм]	3920	4080	5030	5270	4090	4240	5280	5510
Сила на връзване на кофата	[daN]	4300	4300	4300	4300	5300	5300	5300	5300
Сила на връзване на рамото ISO 6015	[daN]	2350	2350	2350	2350	3300	3300	3300	3300
Теглителна сила	[daN]	5420	5420	5420	5420	6500	6500	6500	6500
Натиск върху почвата с отворена кабина (навес)	[кг/см ²]	-	-	-	-	-	-	-	-
Натиск върху почвата - затворена кабина	[кг/см ²]	0.28	0.28	0.31	0.31	0.31	0.31	0.34	0.34
Максимален наклон		60% - 30°	60% - 30°	60% - 30°	60% - 30°	60% - 30°	60% - 30°	60% - 30°	60% - 30°
Максимална ширина на машината	[мм]	1900		1900		1980		1980	
Обща височина на машината	[мм]	2570		2570		2550		2550	
Ширина на веригите	[мм]	400		400		400		400	
Радиус на завъртане - заден	[мм]	950		1050		1000		1100	
Дължина на стандартно рамо (опция)	[мм]	1500 (1750)		1500 (1750)		1650 (1900)		1650 (1900)	
Брой ходови ролки - на страна	[n°]	5/1.		5/1.		5/1.		5/1.	