

# СЕРИЯ 300 МИНИ ЧЕЛНИ КОЛЕСНИ И ВЕРИЖНИ ТОВАРАЧИ

**Interagri**  
УСПЯВАМЕ ЗАЕДНО

L318 | L320 | L321 | L328 | L334 | C327 | C332 | C337 | C345



 **NEW HOLLAND**

## Мощната компактна серия 300.

Преработената нова гама 300 Series от мини челни колесни и мини челни верижни товарачи е еволюцията на дизайна в компактните товарачи New Holland. Уникалните машини на New Holland осигуряват комфорт и производителност в компактна опаковка:

- Компактни размери - под 2 м височина и малко над 1,6 м ширина при най-малкия модел
- Отличната стабилност и разпределението на теглото увеличават производителността и безопасността
- Видимостта във всички посоки осигурява висока маневреност и по-бързи работни цикли
- Комфортната кабина - Deluxe Cab се отличава с отлична ергономичност и най-добрия в класа комфорт
- Нов цветен дисплей с вградена камера за заден ход
- Колела или вериги, паралелно или радиално повдигане на стрелата - изборът е ваш
- Изберете просто механично или плавно електрохидравлично управление, предлагащо разширени настройки



Модели	Мощност	Максимална височина на повдигане (мм)	Товар на преобръщане (кг)	Ширина (мм)	Височина (мм)	Оперативно тегло (кг)	Товар на повдигане (кг)	Дизайн на стрелата	Управление мех./ ел.хид
L318	61	3050	1630	1625	1975	2830	815	Супер бум	○ / ○
L320	68	3075	1810	1780	2000	2930	905	Супер бум	○ / ○
L321	75	3125	1910	1780	2000	3160	955	Радиално повдигане	○ / ○
L328	75	3290	2540	1780	2005	3580	1270	Супер бум	○ / ○
L334	91	3330	3090	1930	2045	4135	1545	Супер бум	- / ●
C327	75	3180	2450	1675	2000	3750	1225	Радиално повдигане	- / ●
C332	75	3330	2900	1945	2045	4370	1450	Супер бум	- / ●
C334	91	3220	3080	1945	2045	4535	1540	Радиално повдигане	- / ●
C345	91	3345	4090	1945	2045	4825	2045	Супер бум	- / ●

- Стандартно ○ Опция – Не се предлага

# Изграден около вас.

Серията New Holland 300 е създадена за вас с надеждни двигатели, които осигуряват по-мощна работа, като същевременно използват по-малко гориво в сравнение с предишните модели. Те са издръжливи, лесни за поддръжка и ще намалят експлоатационните ви разходи. Три различни пакета за спомагателна хидравлика осигуряват максимална гъвкавост. Кабината Comfort Deluxe, предлагаща водещо в класа си пространство, комфорт и ергономичност, също така осигурява отлична видимост във всички посоки и намалени мъртви зони.

## Паралелно (Super Boom) или радиално повдигане

Вертикална конструкция на Super Boom за товарене и пренасяне

Радиално повдигане за копаене и бутане.

Опция за напълно херметизирана кабина с отопление и климатизация.

Закрепени с болтове противотежести към задните ъгли на машина за гъвкаво баластиране.

55% по-голям хидравличен капацитет с опция за повишен дебит High-Flow.

Моделите компактни верижни товарици се отличават с две скорости на задвижване, гумени вериги и здрава ходова част, с малко движещи се части и самосмазващи се ролки.

Самонивелирането и демпфирането на стрелата осигуряват точност и комфорт на оператора.

Опция за хидравличен бързосменник.

Механично или ел. хидравлично управление с възможност за персонализиране с регулируема скорост и чувствителност.

Широк вход на кабината с нисък праг.

Висока видимост благодарение на големите прозорци и тесните колони на кабината.

Мощни двигатели с ниски емисии.

По-дълго междуосие за изключителна стабилност.

Мощни и икономични двигатели

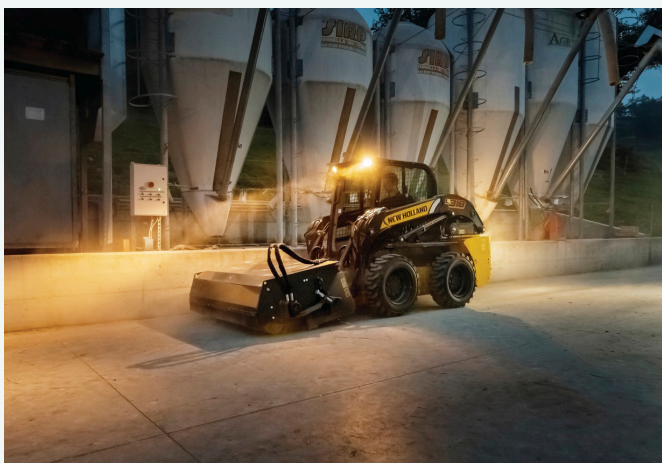


## Бързо изпълнение с плавни движения

Гамата на New Holland от компактни колесни и верични челни товарачи включва общо 9 модела с капацитет на повдигане от 815 кг. до 2045 кг. и височина на повдигане от 3,05 м. до 3.35 м. New Holland знае, че тези машини ще се използват за най-различни приложения, затова са проектирани така, че да предлагат гъвкавост като стандарт. Независимо дали обработвате бали, метете дворове, храните добитъка или почиствате сняг през зимата, вие сте намерили перфектния си партньор в земеделието, който ще повиши производителността ви с бързи цикли в резултат на перфектния баланс, отличната стабилност и мощната хидравлична система.

### Плавна работа с бързи циклови времена

Надеждната хидравлична система осигурява плавно управление и бързи циклови времена. Хидравличните помпи генерират по-малко шум и осигуряват изключително плавна работа. Добавете опцията за хидравлична система с повишен дебит за всички модели, за да работите с активните прикачни устройства без проблеми час след час.



### Спестете време между отделните задачи

Двустепенната трансмисия от серия 300 осигурява скорост на движение над 17 км/ч (13 км/ч при верижни товарачи), за да се спести време на работните площадки и между тях. Тя е стандартна за L320, L321, L328, L334 и всички мини челни верижни товарачи.





Радиално повдигане

Паралелно повдигане - SUPER BOOM



### Най-добрата в класа си геометрия на стрелата

Серията New Holland 300 разполага с модели с радиално повдигане на рамената или стрела с вертикално повдигане – Super Boom, за да отговори на специфичните нужди на вашия бизнес. • За товарене и повдигане патентованата геометрия на вертикалното повдигане на рамената - системата Super Boom позволява на операторите да товарят материали далеч отвъд обсега и височината на повечето мини челни товарачи. Изключителният обсега напред,

осигурен от тази конструкция, прави товаренето и досега безпроблемна задача.

• За бутане и копане геометрията на радиалните рамена осигурява изключителна мощност на бутане чрез директната връзка на стрелата с рамата. Продуктивността се повишава от изключителната сила на връзване.

## Направете комфорта приоритет.

Кабината Comfort Deluxe предлага до 25% повече вътрешна широчина в сравнение с конкурентите, както и повече място за главата и краката. Новите функции включват цветен дисплей с вградена задна камера, подобрени джойстици за управление, които намаляват умората, радио Bluetooth и USB порт за зареждане на мобилни устройства. Товарните от серия 300 осигуряват и автоматично проследяване на права линия (само при моделите EH) за подобряване на производителността и прецизността при работа с каналкопател или фреза за асфалт.

### Широка и удобна кабина

Кабината на Серия 300 е една от най-широките в бранша. С изключително лесен достъп до нея. Цялостната шумоизолация поглъща шума. Стъкленият панелът на покрива на кабината ви осигурява ясна видимост във всички посоки, дори към повдигнатата кофа или прикачните устройства. Напълно уплътнената и херметизирана кабина свежда до минимум проникването на прах и отработени газове. Изборът на седалка включва опционална седалка с окачване или отопляема седалка с пневматично окачване за максимална опора и максимален комфорт. За всички модели се предлага опционална, фабрично монтирана предпазна греда за повишена безопасност на оператора.



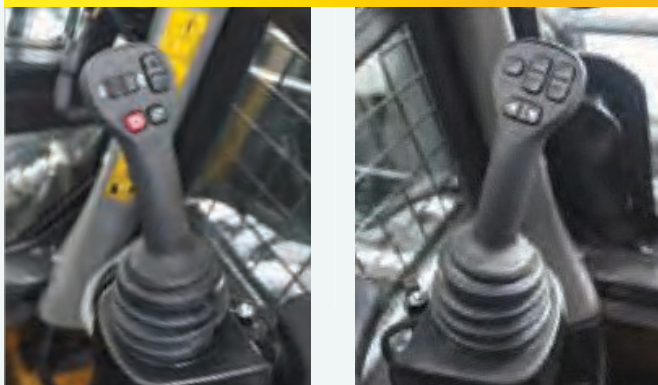
### Видимост във всички посоки

Цялостният поглед върху работната площадка улеснява продуктивната и безопасна работа. Новата серия 300 предоставя:

- Ясен и безпрепятствен изглед към работните устройства и ръба на кофата
- Голям стъклен панел за видимост на покрива на кабината за ясен изглед на прикачния инвентар при пълна височина
- Странични защитни решетки с висока видимост
- Тесни колони на кабината за максимална видимост
- Напълно затворената и херметизирана кабина свежда до минимум проникването на прах и изгорели газове
- Избора на седалки е между опционалната седалка с механично окачване или отопляемата седалка с пневматично окачване за максимална опора.
- За всички модели се предлага опционална, фабрично монтирана предпазна греда за повишена безопасност на оператора.



## ЕЛЕКТРОХИДРАВЛИЧНО УПРАВЛЕНИЕ



## МЕХАНИЧНО УПРАВЛЕНИЕ



### Многофункционалност и ергономичност

Има възможност за избор на тип управление: може да се избере механично или електрохидравлично (EX) управление.

- Новите ергономични джойстици позволяват по-нископрофилен захват на управлението и разполагат с меки бутони за намаляване на умората.
- Новите подложки, разположени под джойстиците, осигуряват повече място за оператора
- Електрохидравличното управление може да се превключва между ISO и H модел
- Моделите с електрохидравлично управление имат множество настройки за скорост и чувствителност на операциите, което позволява на операторите да персонализират управлението.
- Електро-хидравлични стойки за управление с хоризонтално и вертикално регулиране, подходящи за всеки оператор
- Моделите с механично управление използват ръчни лостове за управление на посоката и крачни педали за функциите на стрелата.



### Нов 8-инчов цветен дисплей

Новият 8-инчов цветен дисплей се предлага за моделите с електрохидравлично управление и се монтира на дясната колона на кабината, за да показва всички работни параметри на машината. Той е лесен за използване и включва автоматично активирана камера за заден ход за допълнителна безопасност.

- Показва се ключова информация за машината, като например информация за работата на двигателя, обороти, ниво на горивото, напрежение на акумулатора, температура на хидравличното масло, температура на двигателя и екран за пътуване.
- Менюто за настройки на двигателя включва икономичен режим, защита на двигателя и време на престои на машината
- Настройките на електрохидравличното управление се променят лесно в съответното меню
- Камерата за заден ход може да бъде настроена да се включва автоматично при движение на заден ход или да бъде постоянно включена.
- Линиите за насочване на камерата могат да се активират в зависимост от предпочитанията на оператора

## Гарантирана стабилност и ниско налягане върху почвата.

Гамата от четири модела компактни верижни товарачи New Holland отговаря на изискванията на клиентите, които трябва да се движат по меки или неравни повърхности, като същевременно поддържат стабилност и сцепление. Два модела с радиално повдигане и два модела със вертикално повдигане, издръжливите и надеждни верижни машини ви дават увереността да се движите по меки полета или по хълмисти и стръмни терени, без да правите компромис с безопасността. Дългият плосък профил на веригите е от полза и при косене, грейдиране и подравняване, тъй като машината е по-малко склонна да се наклони напред или назад.



### Наслаждавайте се на пътуването още по-дълго

Нископрофилната верижна ходова част на компактните верижни товарачи от серия 300 улеснява почистването, намалява шума и увеличава издръжливостта. Освен това осигурява по-плавно возене, благодарение на гумените ходови ролки, по-малкият брой движещи се части в сравнение с конкурентните конструкции означава по-малко усложнения, което допринася за по-дългия живот на веригите.





# Щадящ околната среда.

Серията New Holland 300 отговаря на изискванията на Tier 4A и Tier 4B, като намалява нивата на емисиите с над 90% по-малко твърди частици (PM) и 50% по-малко азотни оксиди (NOx) в сравнение с предишното поколение. Освен това, когато не се нуждаете от пълната мощност на машината, хидравличната помпа с променлив дебит използва само необходимата мощност, което води до значителни икономии на допълнително гориво, както и до намаляване на работния шум.



- Дизелово гориво PM (твърди частици) Катализатор улавя остатъчните частици, съдържащи се в отработените газове на двигателя
- Процесът на рецикулация на отработените газове с охлаждане (CEGR) вече се контролира електронно, за да се постигне по-висока производителност и горивна ефективност, както и още по-голяма надеждност - например, за да се предпази двигателят от прегряване. • Системата за рецикулация на отработените газове EGR (Exhaust Gas Recirculation) с външно охлаждане осигурява ефективна обработка на въздуха и висока плътност на мощността на двигателя с най-кратко време за реакция при натоварване
- Дизеловият окислителен катализатор (DOC) използва химически процес за разграждане на замърсителите от дизеловите двигатели в потока на отработените газове, като ги превръща в по-малко вредни компоненти. DOC не се нуждае от регенериране и е компонент, който не изисква поддръжка.
- Филтърът за твърди частици (DPF) физически улавя твърдите частици от отработените газове на двигателя. Електронното управление задейства автоматично регенериране на системата DPF. Освен това системата може да уведомява оператора на машината за ръчно регенериране на системата DPF от време на време, когато натоварването със сажди в DPF надхвърли диапазона, определен за автоматичното регенериране.

Модел	Мощност (hp)	Двигател	Обем (л)	Ниво на емисии
L318	61	PERKINS N4LDI-TA	2.2	Stage V
L320	68	PERKINS N4LDI-TA	2.2	Stage V
L321	75	FPT F5H	3.4	Stage V
L328	75	FPT F5H	3.4	Stage V
L334	91	FPT F5H	3.4	Stage V
C327	75	FPT F5H	3.4	Stage V
C332	75	FPT F5H	3.4	Stage V
C337	75	FPT F5H	3.4	Stage V
C345	91	FPT F5B	3.4	Stage V



## Лесен достъп, опростено обслужване.

Лесният достъп улеснява ежедневното обслужване и поддръжка. Следователно всички точки за ежедневно обслужване са групирани и всички основни точки за обслужване са лесно достъпни чрез обръщане на кабината напред.



### Ненадминат достъп

При необходимост цялата кабина може да се накланя напред за ненадминат достъп до компонентите и лесно почистване на кабината.



### Достъпност

Достъп до точките за зареждане на двигателното масло, горивото, хидравличното масло, охлаждащата течност и почистване на радиатора от двете му страни без инструменти. Маслото и филтрите на двигателя трябва да се сменят на всеки 500 часа, както и да се сменят първичните горивни филтри и филтрите на хидравличното масло.



# Готов за всякаква работа. Максимален избор, максимална гъвкавост.

Компактните колесни и компактните верижни товарачи New Holland правят много повече от това да повдигат и товарят. Разгледайте широкия набор от прикачни устройства и бързо ще се убедите как гъвкавостта на тези машини може да ви направи по-продуктивни.

Кофа с висок борд



Палетни вилици



Кофа 4 в 1



Четка с бункер



Багерна уредба



Гребло за сняг



Роторен снегорин



Хидромотор със сфредел



Скрепер за кал за тор



Шишове



Грайфер за кал



Клампа за бали

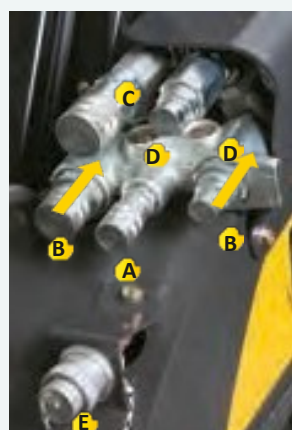


Шишове за бали



## ФУНКЦИИ ЗА ЛЕСНО ИЗПОЛЗВАНЕ НА ПРИСТАВКАТА

Опционалният хидравличен бързосменик за прикачен инвентар увеличава времето за работа и производителността в стопанството, като позволява на операторите да сменят бързо и безопасно прикачния инвентар.



Хидравличен колектор свързващи се под налягане (CUP) е стандартно оборудване за всички модели за лесно свързване на всички хидравлични приспособления. С натискане на фитинга се освобождава налягането в двете хидравлични линии.

**A** Връщане на хидравличното масло (източване на кутията).

**B** Захранване с хидравлично масло. Тези фитинги се плъзгат в колектора и при натискането им налягането в колектора се насочва към хидравличния резервоар.

**C** Дренажна линия, която директно се влива в хидравличния резервоар.

**D** Отвори за налягане.

**E** 14-пинова предна електрическа връзка за управление на най-разнообразни приставки.

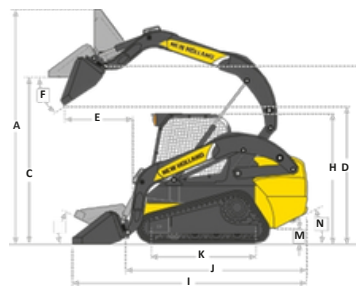
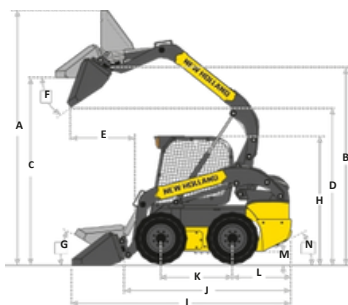
# Характеристики

Модел		L318	L320	L321	L328	L334	C327	C332	C337	C345	
<b>Двигател</b>		Perkins	Perkins	FPT	FPT	FPT	FPT	FPT	FPT	FPT	
		N4LDI-TA	N4LDI-TA	F5H	F5H	F5H	F5H	F5H	F5H	F5B	
Обем	(л)	2.2	2.2	3.4	3.4	3.4	3.4	3.4	3.4	3.4	
Бр. цилиндри/Пълнене		4/Турбо	4/Турбо	4/Турбо	4/Турбо	4/Турбо	4/Турбо	4/Турбо	4/Турбо	4/Турбо	
Ниво на емисии		Stage V	Stage V	Stage V	Stage V	Stage V	Stage V	Stage V	Stage V	Stage V	
Диаметър и ход на буталото	(мм)	84 x 100	84 x 100	99 x 110	100 x 110	101 x 110	102 x 110	103 x 110	104 x 110	105 x 110	
Максимална мощност	(кС)	61	68	75	75	91	75	75	75	91	
Номинални обороти	(об/мин)	2800	2800	2500	2500	2500	2500	2500	2500	2500	
Максимален въртящ момент	(Nm)	183	208	314	314	383	314	314	314	383	
Горивен резервоар	(л)	74	74	74	96.5	96.5	74	96.5	96.5	96.5	
<b>Трансмисия</b>		Хидромотори и верижно предаване					Хидромотори и планетарно задвижване				
Скорост на движение: - бавни	(км/ч)	11.9	12.5	11.4	11.4						
- бързи	(км/ч)	17.4	18.3	16.9	16.9						
Управление на ходовата помпа		Пружинно заключване с хидравлично освобождаване (SAHR)									
<b>Хидравлична система</b>		Механично или електро хидравлично					Електро хидравлично				
Управление		Механично или електро хидравлично					Електро хидравлично				
Дебит (л/мин)		78	78	92	92	92	92	92	92	92	
Оперативно налягане (бар)		210	210	210	210	238	210	210	210	238	
Помпа с повишено налягане - High Flow	(л/мин/бар**)	116/210	116/210	126/210	143/210	149/238	123/210	143/210	143/210	149/238	
Помпа с пов. налягане подобрена - High Flow	(л/мин/бар**)	-	-	-	-	133/276	-	-	-	133/276	
<b>Работни характеристики</b>											
Оперативно тегло (кг)		2830	2930	3160	3580	4135	3750	4370	4520	4825	
Товар на преобръщане (кг)		1630	1810	1910	2540	3090	2450	2900	3360	4090	
ROC Полезен товар* (кг)		815	905	955	1270	1545	1225	1450	1680	2045	
ROC Полезен товар с допълнителни тежести (кг)		865	950	1000	1330	1610	1255	1570	1800	2125	
Сила на връзване при цил. за повдигане (kN)		11.7	15.3	20.3	27.3	30.8	27.8	21.5	27.2	33.9	
Сила на връзване при цилиндър на кофата (kN)		24.7	32.5	32.3	38.3	41.5	32.3	32.7	32.7	41.8	
Дизайн на рамената		Super Boom	Super Boom	Радиално	Super Boom	Super Boom	Радиално	Super Boom	Super Boom	Super Boom	

- Не е приложимо \* 50% от натоварването при преобръщане \*\* максимални стойности, според приоритета на потока или налягането

Модел		L318	L320	L321	L328	L334	C327	C332	C337	C345
<b>Размери</b>										
A - Обща височина	(мм)	4055	4080	4145	4285	4325	4180	4300	4330	4330
B - Щифт на пантата на кофата	(мм)	3050	3075	3125	3290	3330	3180	3330	3330	3345
C - Височина до дъно на кофата	(мм)	2875	2900	2950	3115	3155	2975	3125	3125	3130
D - Височина до кабината	(мм)	2215	2240	2345	2455	2495	2410	2490	2490	2480
E - Dump Reach	(мм)	945	920	695	975	930	745	1030	1030	890
F - Ъгъл на изхвърляне	(°)	52	52	40	55	48	38	55	55	45
G - Ъгъл на прибиране на кофата	(°)	35	34	31	34	33	31	33	33	32
H - Височина на кабината	(мм)	1975	2000	2000	2005	2045	2000	2045	2045	2045
I - Дължина с кофа	(мм)	3585	3570	3525	3860	3890	3510	3830	3830	3900
J - Дължина без закрепване	(мм)	2685	2685	2670	2985	3020	2660	2980	2980	3050
K - Колесната база	(мм)	1130	1130	1130	1320	1320	1420	1640	1640	1640
L - от задния мост до бронята	(мм)	925	925	925	1035	1080	-	-	-	-
M - Пътен просвет	(мм)	180	205	205	205	245	205	245	245	245
N - Ъгъл на отклонение на задната част	(°)	23	25	25	24	27	32	32	32	32
Широчина над гумите	(мм)	1625	1780	1780	1780	1930	1675	1945	1945	1945

- Не е приложимо



**Interagri**  
УСПЯВАМЕ ЗАЕДНО

**NEW HOLLAND**

interagri.bg | 0700 46 666