

MLT *NEW AG*

Селскостопански
телескопични товарачи



Interagri
УСПЯВАМЕ ЗАЕДНО

 **MANITOU**
HANDLING YOUR WORLD

Повдигаме Вашият

СВЯТ

Основана преди повече от 60 години от семейство Брауд, Manitou Group вече работи в световен мащаб. Световен лидер в обработката на материали за всякакви терени.

Групата проектира, произвежда, дистрибутира и обслужва оборудване за строителството, селското стопанство и промишлеността. Продуктовата гама на групата включва: фиксирани, въртящи се и тежкотоварни телескопични товарачи за всякакви терени; високопроходими, полупромишлени и промишлени мачтови мотокари; колесни или верижни мини товарачи; шарнирни товарачи; платформи за достъп; Мотокари, монтирани на камиони; складово оборудване; и прикачени устройства. Чрез своите емблематични марки - Manitou, Gehl и Mustang - и своята световна мрежа от 1050 дилъра, Групата предлага най-добрите решения за създаване на оптимална стойност за своите клиенти. Със седалище във Франция, Групата регистрира приходи през 2020 г. от 1,6 милиарда евро в 140 държави и има 4400 служители, всички силно фокусирани върху удовлетворяването на клиентите.



1958

Марсел Брауд замисля идеята за камион Manitou.

1972

Групата излиза на чужди пазари.

Подписано споразумение с Toyota за ексклузивна дистрибуция на индустриални мотокари Toyota във Франция.

1981

Пускане на пазара на първия телескопичен товарач Manitou.

1984

Manitou излиза на борсата.

1993

Първите въртящи се телескопични товарачи MRT са продадени.

1995

Стартиране на първите платформи.

1996

Получен сертификат ISO 9001.

1998

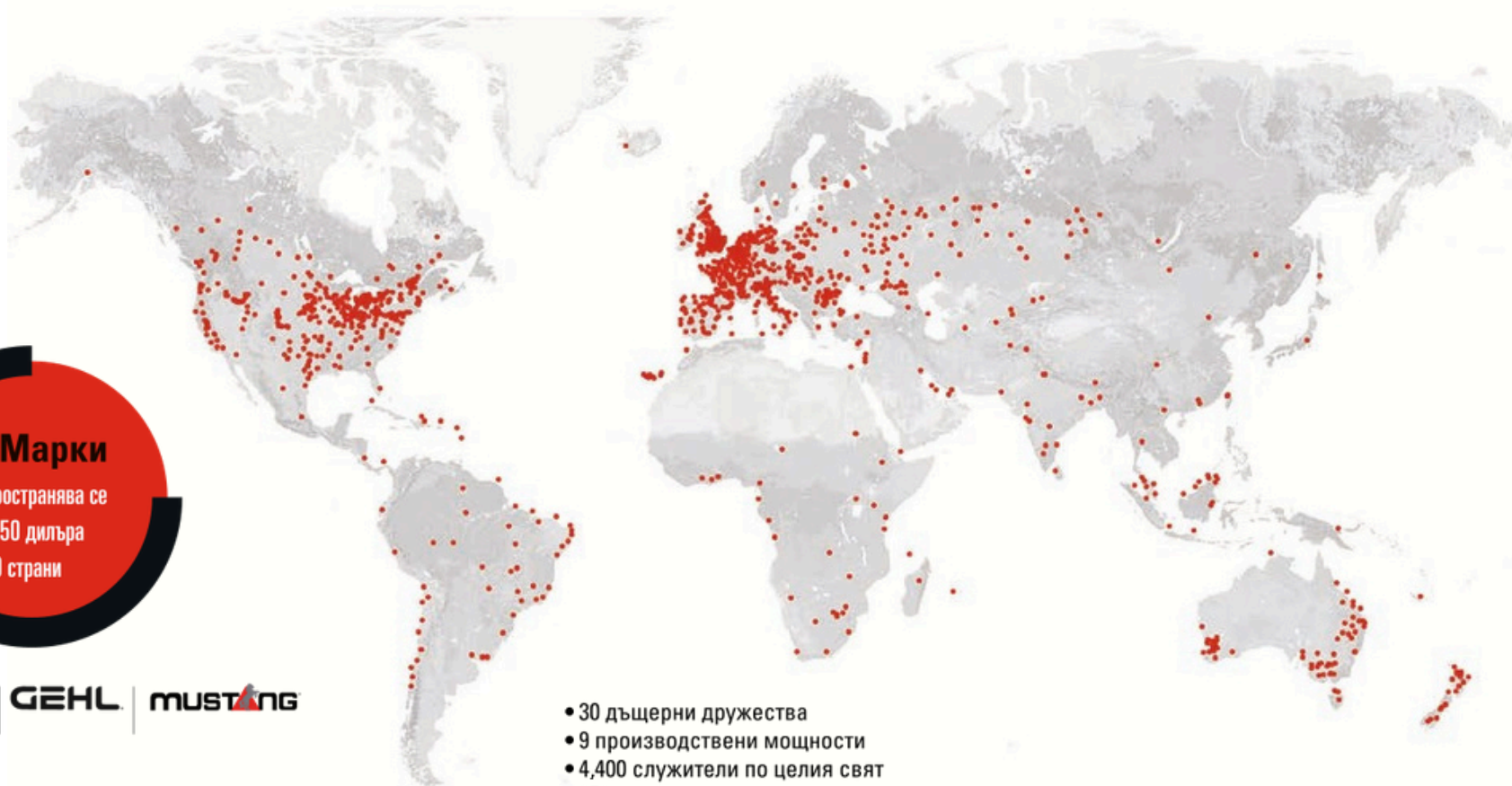
Марсел Брауд става председател на надзорния съвет.

2006

Manitou минава 1 милиард евро продажби

2007

Manitou междулогистически център с разпространение на 22 държави



3 Марки
разпространява се
от 1050 дилъра
в 140 страни



- 30 дъщерни дружества
- 9 производствени мощности
- 4,400 служители по целия свят
- 65% от акционерния капитал, притежаван от семействата основатели
- 78% от приходите идват от външни пазари
- 1.6 милиарда евро оборот през 2020 година



NewAg

Гамата от селскостопански телескопични товарачи Manitou, NewAg, е проектирана да ви помогне във всички ваши дейности и да отговори на нуждите, които изразявате всеки ден. Тъй като вашата професия е взискателна и важна, гамата NewAg се фокусира върху **комфорта, производителността и ефективността на разходите**. Открийте какво сме направили за вас.





- Предно стъкло с висока видимост
- Достъп до кабината с "Лесна стъпка"
- Кабина с пълен комфорт: екран Harmony или Vision*, позиция по ваш избор за бутоните "DSB",
- Няколко отделения за съхранение
- Джойстик Превключване и движение (JSM®) на плаващ подлакътник
- JSM® Autopower*
- Мощност на двигателя*: 116, 129, 136 к.с
- Емисионни стандарти: Етап V / Окончателно ниво 4
- Вентилатор с автоматично реверсиране*
- Няколко вида трансмисии*: конвертор на въртящия момент (със скоростна кутия Powershuttle или Powershift Plus),
- M- Varioshift, M-Vario Plus
- Високоскоростни едновременни движения благодарение на разпределителя за споделяне на потока*
- Хидравлични опции*: Интелигентна хидравлика, регенеративна хидравлика...
- Голяма гама оригинални приставки, одобрени от Manitou
- Система за лесно свързване (ECS)
- Няколко налични куки за теглене
- Голям избор от гуми
- Централно разположение на точките за смазване
- Свързана машина

*В зависимост от моделите и/или версийте.



Преработена видимост

КОМФОРТ - 360° ВИДИМОСТ

Моделите NewAg се отличават с изключителна видимост. Ъгълът на всяко острие на покривната решетка е щателно регулиран спрямо височината на повдигане, за да ви предложи ясна видимост на товара, независимо от неговата позиция.

Ниската позиция на шарнирната точка на стрелата и предното стъкло от една част ви предлагат 360° видимост, гарантирайки вашата безопасност и безопасността на хората около вас.

В предната част на предното стъкло е добавена изрязана секция, за да оптимизирате видимостта си при смяна на приставки.

Извитият заден прозорец осигурява по-голяма видимост над вашето ремарке.

Оптимално осветление

Вашата машина е оборудвана да работи както през деня, така и през нощта с оптимална видимост:

- Пълно пътно осветление,
- Сигнална лампа,
- 4 работни светлини на кабината (халогенни или LED*),
- 1 плафон,
- 2 LED работни светлини на стрелата (опция),
- LED+ странични работни светлини (опция),
- LED предни пътни светлини (опция).

*Стандартно или по избор, в зависимост от нивото на покритие.

ПАТЕНТОВАНА
РЕШЕТКА



Глобално управление пълна видимост

Manitou предлага набор от решения за финансиране, за да ви помогне да реализирате вашите проекти. Притежавайте машината си незабавно или в края на договора, с опции за плащане при използване и лизинг. Свържете се с нашата мрежа от дилъри, за да създадете вашето персонализирано решение.

Благодарение на разширената гаранция, вашата машина е покрита за части и труд до шест години или 6000 часа. Можете да разчитате на нашата мрежа от експертни техници и нашите оригинални резервни части - налични по целия свят.

С договор за поддръжка вие сте сигурни в надеждно, първокласно обслужване. Вашият бюджет за поддръжка е предвидим и ясен, без неочаквани разходи. Вашата машина ще струва повече, когато трябва да я продадете.



КОМФОРТ ДИЗАЙН, ПОСВЕТЕН НА ВАШЕТО БЛАГОПОЛУЧИЕ

Времето, в което работите във Вашата машина!

Насладете се на оборудване, идеално подходящо за вашите нужди: покрита с плат седалка, кормилна колона с регулируема височина и дълбочина, сенник, електрически прозорец, USB слот, 12V щепсел, радио, поставка за телефон, поставка за чаша, автоматична ръчна спирачка* и др.

За допълнителен комфорт вашите лични вещи могат лесно да бъдат прибрани в някои от многото просторни отделения за съхранение.

Изчистено, модулно табло

Зад волана на NewAg, всички контроли са на разположение и са ясно обозначени със символи и цветни кодове.

И тъй като всеки има свой собствен начин да прави нещата, можете да изберете позицията на вашите бутони „DSB“:

Съществено спестяване на време, което ви позволява да се концентрирате върху текущата работа!

Кабина с лесен достъп

Степенката Easy и големите дръжки на рамката на кабината правят влизането и излизането още по-лесно.

Осветлението под вратата като стандарт прави достъпа до кабината безопасен за всички потребители, денем или нощем.



Flash the video Easy step

*Стандартно, с изключение на MLT 630 и MLT 730.





Flash the video JSM

Manitou работи усилено, за да улесните работния си ден!

Изключително за Manitou, JSM® на плаващия подлакътник позволява безопасна работа без умора. Всяко движение може да се извърши с една ръка, включително: напред/назад, повдигане и спускане на стрелата, удължаване/прибиране на стрелата, накланяне и хидравлични операции на приставката. Едната ръка остава на волана, така че запазвате пълен контрол над вашата машина.

- 1 FNR (Преден неутрален реверс)
- 2 бутон Хидравлична линия
- 3 прибиране и удължаване на стрелата



Напред: стрелата се спуска
Назад: стрелата се повдига
Вляво: повдига
Вдясно: накланя

JSM® Autopower*

Функцията за автоматично захранване автоматично регулира скоростта на двигателя според движенията на джойстика, управлявани от ръката на водача. Консумацията на гориво е намалена и движенията стават по-плавни за оператор.

*Стандартно с трансмисия M-Vario Plus. По избор с трансмисия M-Varioshift (заедно с опцията за споделяне на потока).

ПРАВИЛНАТА МОЩНОСТ НА ДВИГАТЕЛЯ = ОПТИМИЗИРА РАЗХОД НА ГОРИВО



Мощност на двигателя, подходяща за вашите нужди

Всеки телескопичен товарач има правилната комбинация двигател/машина за максимална ефективност и минимален разход на гориво.

Гамата NewAg е оборудвана с 4-цилиндрови двигатели Deutz с кубатура от 3,6 l. С мощност, варираща от 116 к.с. до 136 к.с. според модела, тези двигатели са идеално подходящи за вашите дейности.

По-чист двигател

В съответствие с Етап V (Final Tier 4), всички модели NewAg разполагат с EGR (рециркулация на отработените газове), DOC (дизелов оксидационен катализатор) клапан, DPF (дизелов филтър за твърди частици) и SCR (селективна каталитична редукция) с дизелова изпускателна течност (AdBlue® или подобен).



10 €/ЧАС
СПЕСТЯВАНЕ
С
ECOSTOP**

Охладителна система проектирана за вашите нужди!

Електронната система за настройка на вашата машина* автоматично управлява скоростта на въртене на вентилатора според температурата на двигателя. Вашият разход на гориво е значително намален.

Машина предназначена за прашна среда

Функцията "автоматичен реверсивен вентилатор"* обръща въздушния поток на всеки три минути (за 15 секунди), независимо от оборотите на двигателя. Охлаждането винаги е оптимално, дори в прашни среди, съдържащи слама или пилешки тор.

Намалете консумацията на гориво и работните часове на Вашата машина

Опцията Ecoston позволява значителни икономии чрез автоматично изключване на двигателя при работа на празен ход и когато водачът не е в телескопичния товарач.

*Като опция за MLT 733. Стандартно за други модели.

**За 1 час работа на празен ход, без шофьор в кабината.

РАЗНООБРАЗИЕ ОТ ТРАНСМИСИИ ЗА РАЗНООБРАЗНИ ЗАДАЧИ

Конвертор на въртящия момент с Powershuttle скоростна кутия

Надеждна, икономична и ефективна, тази трансмисия е особено подходяща, ако използвате машината за задачи като товарене на селскостопански продукти и транспорт извън пътя или по шосе. В комбинация с четиристепенна ръчна скоростна кутия, тя ви позволява лесно да адаптирате скоростта си към извършваната работа.

Конвертор на въртящия момент с Powershift Plus скоростна кутия

Тази трансмисия е много лесна за използване. Предавките могат да се сменят в движение, поддържайки постоянен въртящ момент. Просто натиснете бутоните +/- на джойстика JSM®, за да преминете през 6-те предавки или да използвате автоматичния режим.



Inching* функция

Тази функция ви позволява да ускорите движенията на стрелата, като постепенно намалявате скоростта на телескопичния товарач.

Eco* режим

Скоростта на двигателя е оптимизирана, като същевременно се гарантира висока производителност. Разходът на гориво и шумовото замърсяване са значително намалени.



До
40 km/ч

M-Varioshift

Изберете вашата скорост с просто движение директно от JSM (бутони +/-).
Прецизност и теглителна сила:
M-Varioshift гарантира гладко управление.

M-Vario Plus

Да, възможно е да достигнете до 40 км/ч плавно и без смяна на предавка!
Тази безстепенна трансмисия (CVT) се състои от два хидравлични мотора, задвижвани от хидравлична помпа. При ниски обороти двата мотора са активни. Следователно теглителната мощност е сравнима с тази на преобразувател на въртящия момент. При високи скорости е активен само един двигател. Разходът на гориво е оптимизиран и звуковото замърсяване, причинено от трансмисията, е намалено. M-Vario Plus съчетава прецизност и производителност и е удоволствие да се използва, дори и за най-неопитните потребители.

MLT 635 + CVA bucket

*Стандартно с трансмисии M-Varioshift и M-Vario Plus.

2 режима* на работа

- **Режим "Комфорт"**

За по-прецизни операции.

Този режим е идеален за поставяне на товари.

- **Режим "Динамик"**

Вашият MLT ще реагира по-добре по време на операции по зареждане.

ПРОИЗВОДИТЕЛНОСТ СВОБОДНО ВРЕМЕ ЗА ДРУГИ ЗАДАЧИ...

Бързи и едновременни хидравлични движения

В комбинация с JSM®, хидравличната помпа на вашия MLT осигурява максимален поток от 104, 106, 150 или 170 л/мин за бърза и прецизна работа. Разпределителят за споделяне на потока позволява комбинирани движения за повече ефективност.

Опционалният пакет Интелигентна хидравлика** (бързо повдигане, разклащане на кофи, връщане към товара) позволява няколко хидравлични функции да бъдат автоматизирани.



Flash the video Intelligent Hydraulics

*Опция за MLT 630, MLT 730 и MLT 733.
**Не се предлага за MLT 630, MLT 730 и MLT 733.





MLT 737 + SHG shear grab bucket

Приставките могат да бъдат сменени **за секунди**

С рамката за приспособления Manitou, която оборудва нашите модели телескопични товарачи от 35 години, прикачените приспособления могат да се сменят за секунди.

ECS® (Easy Connect System) декомпресира линията за хидравлично прикачване, което прави бърза и лесна смяна на вашите хидравлични прикачни устройства.

За да спести още повече време, хидравличното заключване на прикачното приспособление позволява смяна и закрепване на нехидравлично приспособление, без да се налага да напускате машината.

Спестява **време и пари**

Системата за регенеративна хидравлика* прави възможно спускането на стрелата, независимо от скоростта на двигателя, с помощта на гравитационна сила. Спестете време и разход на гориво.

*Не е налично за MLT 630, MLT 730 and MLT 733.

ПРОИЗВОДИТЕЛНОСТ МАНЕВРЕН НА ВСИЧКИ ТЕРЕНИ

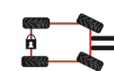


Управление на всякакви терени

- Гуми със селскостопански профил
- Висок просвет, което позволява лесно преодоляване на препятствия
- Осцилиращи задни оси за поддържане на максимално сцепление и стабилност
- Задвижване на четирите колела
- Диференциал с ограничено приплъзване на предния мост за лесна навигация по трудни терени
- Активно CRC окачване на стрелата (опция), абсорбира неволни движения на стрелата
- Оптимален радиус на завиване
- Размери подходящи за селскостопанска употреба с разнообразна гама от налични височини и ширини

Избор на четири режима на управление

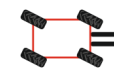
Изключително маневрена машина с четири режима на управление:



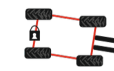
Управление на предните колела
за движение по пътя



Задвижване на четирите колела
за маневриране на работни места с ограничено пространство



Режим „рачешки ход“
за странични подходи и трудни маневри за разтоварване



Режим Manicrab
за задачи като производство на силаж

ПРОИЗВОДИТЕЛНОСТ ПРОЕКТИРАН ЗА ИЗДРЪЖЛИВОСТ

1. „Двойна U-образна“ стрела, заварена по протежение на центъра, разположена там, където има най-малко напрежение. Идеален за тежки условия на работа.
2. Маркучите и разпределителят са защитени под стрелата.
3. Накланяща се шайба, защитена зад главата на стрелата.
4. Мостове Dana Spicer с епициклични редуктори.
5. Кормилните цилиндри в повдигнато положение, защитени от пръски от чакъл.
6. Многодискови спирачки с маслена баня в мостовете.
7. Възможност за промяна на позицията на задното монтирано огледало в задната част на машината за да избегнете рисковете от счупване.
8. Моноблоково шаси.
9. Кабина, отговаряща на стандартите ROPS / FOPS ниво 2.



ЕФЕКТИВНОСТ НА РАЗХОДИТЕ НАШИЯТ ПРЕОРИТЕТ: ДА НАПРАВИМ ЖИВОТЪТ ВИ ПО-ЛЕСЕН

Лесен достъп до основните компоненти на двигателя

Широкият отвор на капака на двигателя от страни на машината позволява лесен достъп до основните компоненти.

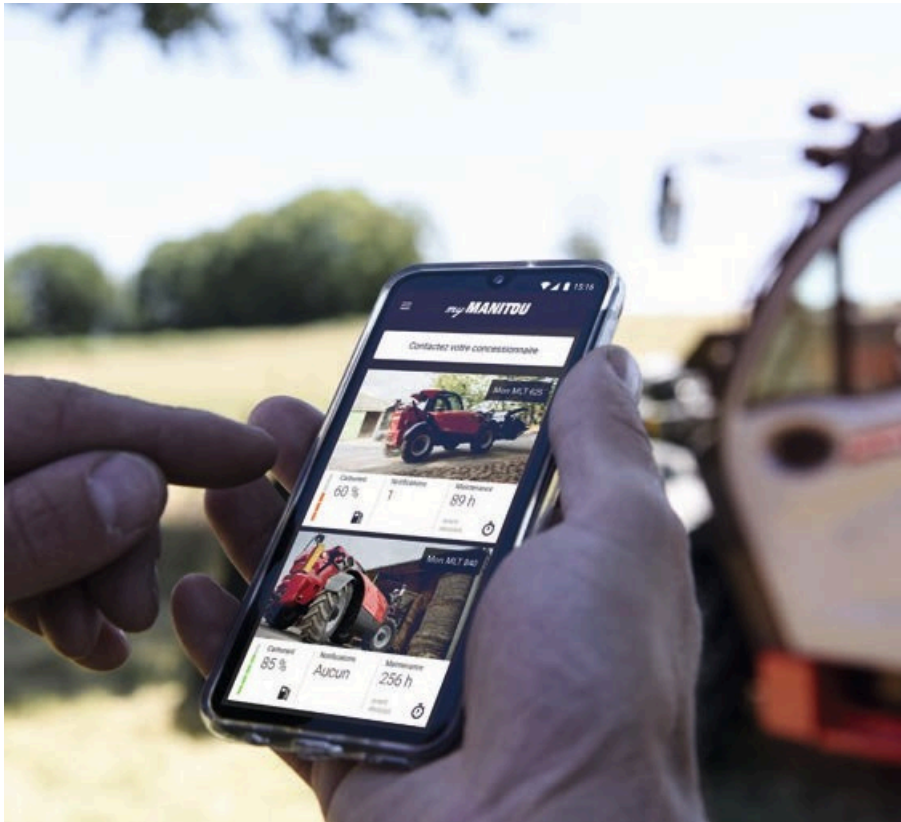
... но има и още

- Отвор за достъп (под радиатора)
- Самопочистващ се предфилтър за въздух
- Ясно обозначени резервоари за гориво, хидравлично масло и AdBlue, за да се избегне рискът от грешки
- Централизираните точки за смазване
- Опция за автоматична система за гресиране (AGS).
- Оптимизиране на интервалите за поддръжка: смяна на хидравлично масло на всеки 2000 часа и смяна на въздушен филтър на всеки 1000 часа
- Подвижна плоча в задната част на стрелата



Ефективна поддръжка

Сервизните интервали и кодовете за грешки се показват на екрана на таблото. Свързването на машината ви позволява да споделяте информация с вашия дилър за по-бърза реакция, като проблемите се разрешават при първото посещение. Спестявате време и пари!



Свързана машина

Контролирайте вашата машина по всяко време!

С помощта на мобилно приложение можете да наблюдавате производителността на вашата машина в реално време и да улесните ежедневните си операции.

Споделете вашите данни със специалисти по поддръжката, за да получите дистанционни съвети или да организирате техническа намеса и по този начин да намалите времето за престой.

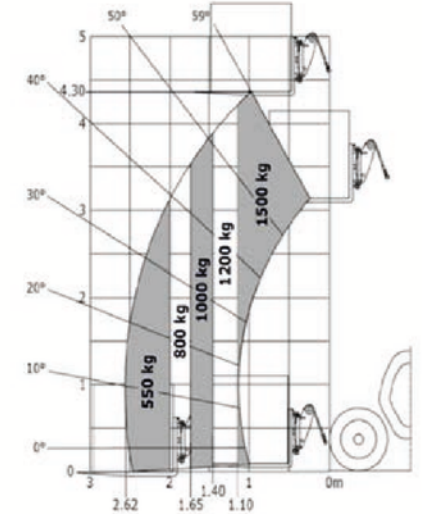
Благодарение на предупрежденията и предварителния подход ще можете да работите в пълно спокойствие.



ULM 412 H / ULM 415 H

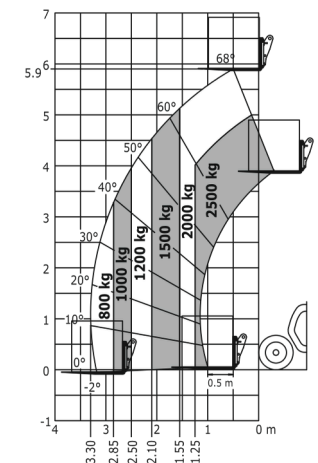
Трансмисия*	Н/С/С/Т	Н
Мощност на двигателя	hp (kW)	35 (26)
Марка двигател	-	Yanmar
Норма на двигателя	-	Stage V
Максимален капацитет	kg	1250/1500
Макс. височина на повдигане	m	4.30
Максимален обseg	m	2.65
Размери без приставки (ДхШхВ)	m	3.47x1.49x1.97
Хидравлика	l/min	48
Външен радиус на завиване	m	2.62
Скорост	km/h	25

2000 kg
To
Max. lifting
height



MLT 625-75 H

Трансмисия*	Н/С/С/Т	С
Мощност на двигателя	hp (kW)	75/55.4
Марка двигател	-	Kubota
Норма на двигателя	-	Stage V
Максимален капацитет	kg	2500
Макс. височина на повдигане	m	5.90
Максимален обseg	m	3.30
Размери без приставки (ДхШхВ)	m	3.90x1.81x2.00
Хидравлика	l/min	86
Външен радиус на завиване	m	3.31
Скорост (Опция)	km/h	25 (28 до 40)

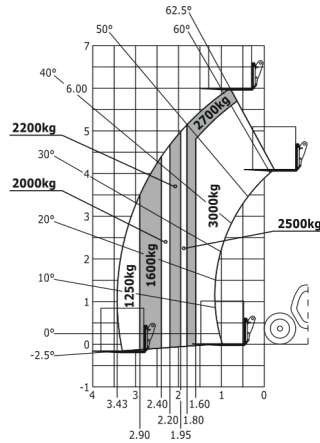




MLT 630-115 V CP

ХОМОЛОГАЦИЯ
ЗА ТРАКТОР

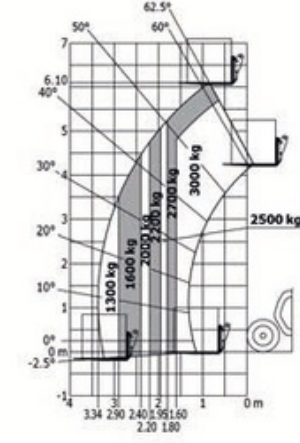
Трансмисия*	Н/С/СВТ	Н
Мощност на двигателя	hp (kW)	116/85
Марка двигател	-	Deutz
Норма на двигателя	-	Stage V
Максимален капацитет	kg	3000
Макс. височина на повдигане	m	6.00
Максимален обсег	m	3.43
Размери без приставки (ДхШхВ)	m	4.78x2.06x2.14
Хидравлика	l/min	106
Тегло без товар с вилци	kg	6640
Скорост	km/h	38



MLT 630-115 V

ХОМОЛОГАЦИЯ
ЗА ТРАКТОР

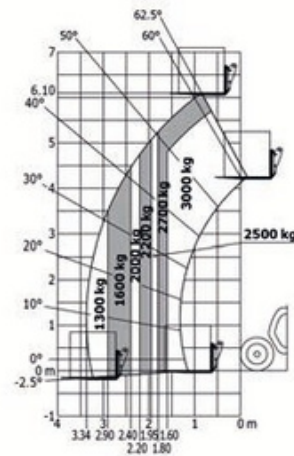
Трансмисия*	Н/С/СВТ	Н
Мощност на двигателя	hp (kW)	116/85
Марка двигател	-	Deutz
Норма на двигателя	-	Stage V
Максимален капацитет	kg	3000
Макс. височина на повдигане	m	6.10
Максимален обсег	m	3.34
Размери без приставки (ДхШхВ)	m	4.78x2.13x2.34
Хидравлика	l/min	106
Тегло без товар с вилци	kg	6960
Скорост	km/h	40



MLT 630-115

ХОМОЛОГАЦИЯ
ЗА ТРАКТОР

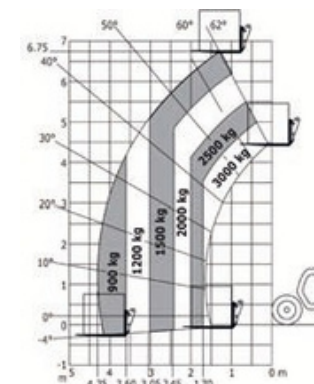
Трансмисия*	Н/С/СВТ	С
Мощност на двигателя	hp (kW)	116/85
Марка двигател	-	Deutz
Норма на двигателя	-	Stage V
Максимален капацитет	kg	3000
Макс. височина на повдигане	m	6.10
Максимален обсег	m	3.34
Размери без приставки (ДхШхВ)	m	4.78x2.13x2.34
Хидравлика	l/min	106
Тегло без товар с вилци	kg	7010
Скорост	km/h	40



MLT 730-115 V CP

ХОМОЛОГАЦИЯ
ЗА ТРАКТОР

Трансмисия*	Н/С/СВТ	Н
Мощност на двигателя	hp (kW)	116/85
Марка двигател	-	Deutz
Норма на двигателя	-	Stage V
Максимален капацитет	kg	3000
Макс. височина на повдигане	m	6.75
Максимален обсег	m	4.35
Размери без приставки (ДхШхВ)	m	5.08x2.06x2.14
Хидравлика	l/min	106
Тегло без товар с вилци	kg	6820
Скорост	km/h	38



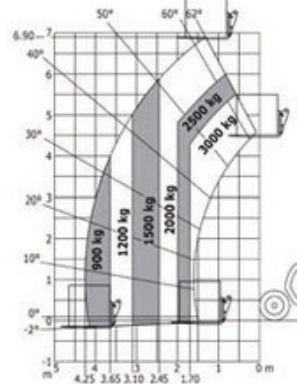
* Н: Хидростатична
С: Конвертор на въртящия момент
СВТ: Безстепенна трансмисия



I-115 V



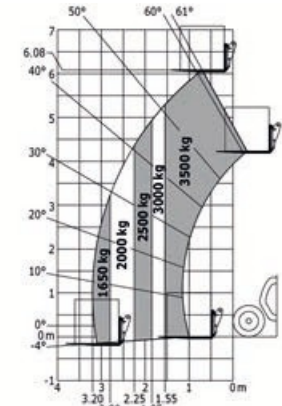
Трансмисия*	Н/С/CVT	Н
Мощност на двигателя	hp (kW)	116/85
Марка двигател	-	Deutz
Норма на двигателя	-	Stage V
Максимален капацитет	kg	3000
Макс. височина на повдигане	m	6.90
Максимален обсег	m	4.25
Размери без приставки (ДхШхВ)	m	5.08x2.13x2.34
Хидравлика	l/min	106
Тегло без товар с вилци	kg	7140
Скорост	km/h	40



IO PS+



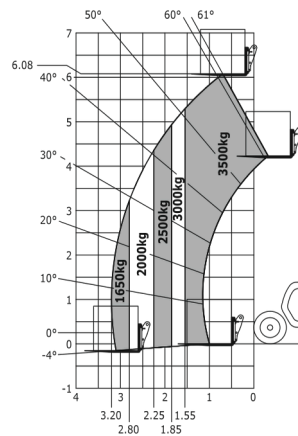
Трансмисия*	Н/С/CVT	С
Мощност на двигателя	hp (kW)	129/95
Марка двигател	-	Deutz
Норма на двигателя	-	Stage V
Максимален капацитет	kg	3500
Макс. височина на повдигане	m	6.08
Максимален обсег	m	3.20
Размери без приставки (ДхШхВ)	m	4.66x2.39x2.38
Хидравлика	l/min	150
Тегло без товар с вилци	kg	7606
Скорост	km/h	40



MLT 635-140 V+

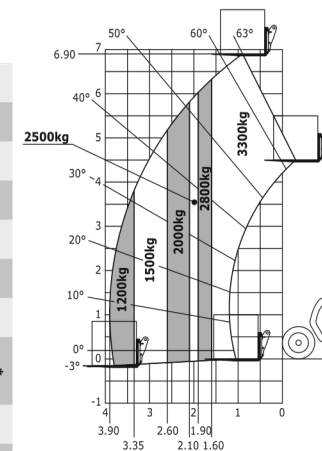


Трансмисия*	Н/С/CVT	CVT
Мощност на двигателя	hp (kW)	136/100
Марка двигател	-	Deutz
Норма на двигателя	-	Stage V
Максимален капацитет	kg	3500
Макс. височина на повдигане	m	6.08
Максимален обсег	m	3.20
Размери без приставки (ДхШхВ)	m	4.66x2.39x2.38
Хидравлика	l/min	170
Тегло без товар с вилци	kg	7600
Скорост	km/h	40



MLT 733-115 / LSU

Трансмисия*	Н/С/CVT	С
Мощност на двигателя	hp (kW)	116/85
Марка двигател	-	Deutz
Норма на двигателя	-	Stage V
Максимален капацитет	kg	3300
Макс. височина на повдигане	m	6.90
Максимален обсег	m	3.90
Размери без приставки (ДхШхВ)	m	4.78x2.39x2.38 4.85x2.39x2.38**
Хидравлика	l/min	104/150**
Тегло без товар с вилци	kg	7120
Скорост	km/h	33



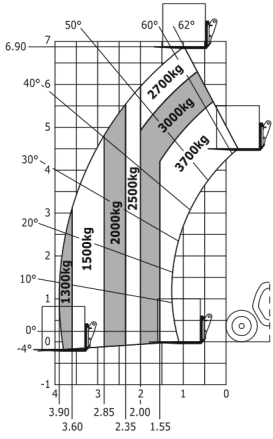
* Н: Хидростатична
С: Конвертор на въртящия момент
CVT: Безстепенна трансмисия

** with LS pump

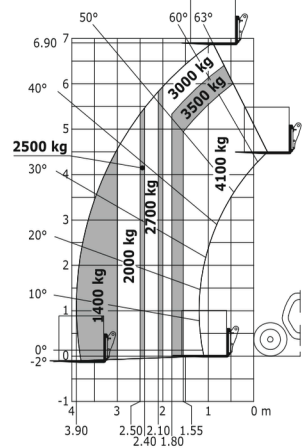


MLT 741-130 PS+

Трансмисия*	Н/С/CVT	С
Мощност на двигателя	hp (kW)	129/95
Марка двигател	-	Deutz
Норма на двигателя	-	Stage V
Максимален капацитет	kg	3700
Макс. височина на повдигане	m	6.90
Максимален обseg	m	3.90
Размери без приставки (ДxШxВ)	m	4.97x2.39x2.38
Хидравлика	l/min	150
Тегло без товар с вилци	kg	7650
Скорост	km/h	40



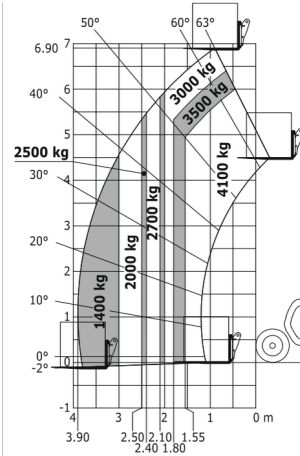
Трансмисия*	Н/С/CVT	С
Мощност на двигателя	hp (kW)	129/95
Марка двигател	-	Deutz
Норма на двигателя	-	Stage V
Максимален капацитет	kg	4100
Макс. височина на повдигане	m	6.90
Максимален обseg	m	3.90
Размери без приставки (ДxШxВ)	m	4.97x2.39x2.38
Хидравлика	l/min	150
Тегло без товар с вилци	kg	7965
Скорост	km/h	40



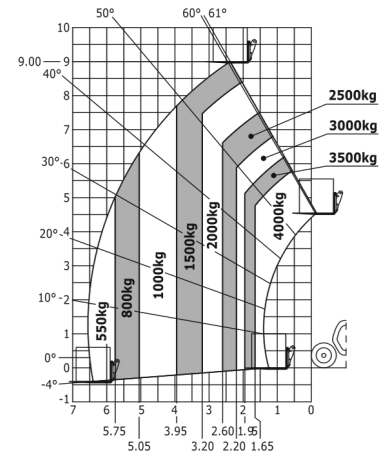
MLT 741-140 V+

MLT 940-140 V+

Трансмисия*	Н/С/CVT	CVT
Мощност на двигателя	hp (kW)	136/100
Марка двигател	-	Deutz
Норма на двигателя	-	Stage V
Максимален капацитет	kg	4100
Макс. височина на повдигане	m	6.90
Максимален обseg	m	3.90
Размери без приставки (ДxШxВ)	m	4.97x2.39x2.38
Хидравлика	l/min	170
Тегло без товар с вилци	kg	7755
Скорост	km/h	40



Трансмисия*	Н/С/CVT	CVT
Мощност на двигателя	hp (kW)	136/100
Марка двигател	-	Deutz
Норма на двигателя	-	Stage V
Максимален капацитет	kg	4000
Макс. височина на повдигане	m	9.00
Максимален обseg	m	6.55
Размери без приставки (ДxШxВ)	m	5.12x2.39x2.38
Хидравлика	l/min	170
Тегло без товар с вилци	kg	8361
Скорост	km/h	40



* Н: Хидростатична
С: Конвертор на въртящия момент
CVT: Безстепенна трансмисия

3 нива на оборудване



s : стандарт / o : опция / - : не се предлага

	MLT 630 V CP	MLT 630 V	MLT 630	MLT 730 V CP	MLT 730 V	MLT 635 PS+/V+	MLT 733	MLT 737 PS+	MLT 741 PS+/V+	MLT 940 V+
Шаси										
Автоматично подравняване на колелата	o o s	o o s	o o s	o o s	o o s	o o s	- -	o o s	o o s	o o s
Допълнителен горивен резервоар (39l)	o s s	o s s	o s s	o s s	o s s	- - -	- -	- - -	- - -	- - -
Ръчен въртящ се теглич	s s s	s s s	s s s	s s s	s s s	s s s	-/s -/s	s s s	s s s	s s s
Автоматичен въртящ се теглич	o o o	o o o	o o o	o o o	o o o	o o o	-/o -/o	o o o	o o o	o o o
Ladder hitch	o o o	o o o	o o o	o o o	o o o	o o o	o o	o o o	o o o	o o o
Хидравличен "pick-up теглич	o o o	o o o	o o o	o o o	o o o	o o o	o o	o o o	o o o	o o o
Кабина										
Механична седалка, покрита с плат (GRAMMER)	s - -	s - -	s - -	s - -	s - -	s - -	s -	s - -	s - -	s - -
Въздушно окачена седалка, покрита с плат (GRAMMER)	o s -	o s -	o s -	o s -	o s -	o s -	o s	o s -	o s -	o s -
Ниско чистотна въздушно окачена седалка (GRAMMER)	o o s	o o s	o o s	o o s	o o s	o o s	o o	o o s	o o s	o o s
Радио (50W)	s - -	s - -	s - -	s - -	s - -	s - -	s -	s - -	s - -	s - -
Bluetooth USB радио с вграден микрофон (100 W)	o s -	o s -	o s -	o s -	o s -	o s -	o s	o s -	o s -	o s -
Bluetooth USB радио с допълнителен микрофон (100 W)	o o s	o o s	o o s	o o s	o o s	o o s	o o	o o s	o o s	o o s
Ръчен климатик	o s -	o s -	o s -	o s -	o s -	o s -	o s	o s -	o s -	o s -
Автоматичен климатик	o o s	o o s	o o s	o o s	o o s	o o s	o o	o o s	o o s	o o s
Harmony екран	s s -	s s -	s s -	s s -	s s -	s s -	s s	s s -	s s -	s s -
Vision екран (7")	o o s	o o s	o o s	o o s	o o s	o o s	- -	o o s	o o s	o o s
Осветление										
Предни и задни работни светлини на кабината(x4)	s - -	s - -	s - -	s - -	s - -	s - -	s -	s - -	s - -	s - -
Предни и задни LED работни светлини на кабината (x4)	o s s	o s s	o s s	o s s	o s s	o s s	o s	o s s	o s s	o s s
LED + (4 допълнителни работни светлини)	o o o	o o o	o o o	o o o	o o o	o o o	- -	o o o	o o o	o o o
LED светлини на стрелата (x2)	o o o	o o o	o o o	o o o	o o o	o o o	o o	o o o	o o o	o o o
Стрела										
Easy Connect System (ECS)	s s s	s s s	s s s	s s s	s s s	s s s	s s	s s s	s s s	s s s
Хидравлично заключване на приставките	o o o	o o o	o o o	o o o	o o o	o o o	o o	o o o	o o o	o o o
"АктивноCRC" окачване на стрелата	o o s	o o s	o o s	o o s	o o s	o o s	o o	o o s	o o s	o o s
Електроклапан за 2 хидравлични функции на главата на стрелата	o o o	o o o	o o o	o o o	o o o	o o o	o o	o o o	o o o	o o o
Регенеративна хидравлика	- - -	- - -	- - -	- - -	- - -	o o/s o/s	- -	o o o	o o/s o/s	o s s
Интелигентна хидравлика	- - -	- - -	- - -	- - -	- - -	o o o/s	- -	o o o	o o/s	o o s
Двигател /Мощност										
Постоянен хидравличен поток	o o s	o o s	o o s	o o s	o o s	o o s	o o	o o s	o o s	o o s
Ръчна газ	o o s	o o s	o o s	o o s	o o s	o/s o/s s	- -	o o s	o/s o/s s	s s s
Безопасност										
Допълнителна предна чистачка	o s s	o s s	o s s	o s s	o s s	o s s	o s	o s s	o s s	o s s
Предпазна решетка на покрива (-2 см обща височина)	o o o	- - -	- - -	o o o	- - -	- - -	- -	- - -	- - -	- - -
Предпазна решетка на покрива (-2 см обща височина)	o o s	o o s	o o s	o o s	o o s	o o s	- -	o o s	o o s	o o s
Хидравлични спирачки за ремарке	o o o	o o o	o o o	o o o	o o o	o o o	-/o -/o	o o o	o o o	o o o
Въздушни спирачки за ремарке	o o o	o o o	o o o	o o o	o o o	o o o	- -	o o o	o o o	o o o



Manitou, като производител на машини и приспособления, е в най-добрата позиция да ви гарантира безкомпромисна производителност и безопасност.

Открийте всички нашите прикачни устройства на manitou.com



Фураж и силаж

Решения за рязане, подготовка и разпределение на силаж.



Товарене на оборски тор

Решения за обработка на всички видове оборски тор (тежки, сламени или прахообразни).



Различни приложения

Решения за обработка на насипни количества, рязане на силаж и/или обработка на тор.



Обработка на зърно и леки насипни товари

Основната приставка за съхранение на зърно, торове, минерални добавки и др.



Работа с бали

Широка гама от решения за обработка на квадратни, кръгли, опаковани и неопаквани бали.



Обща обработка

Прости, ефективни решения за обработка на палетизирани или непалетизирани товари.



Поддръжка

Решения за метене и почистване за поддръжка на вашата ферма.



ИЗБЕРЕТЕ ПРАВИЛНИЯТ МОДЕЛ ЗА ВАС



MLI/MLI-X 841-145 PS+

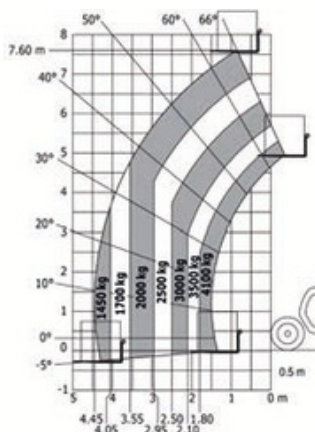


MLI/MLI-X 1041-145 PS+ L



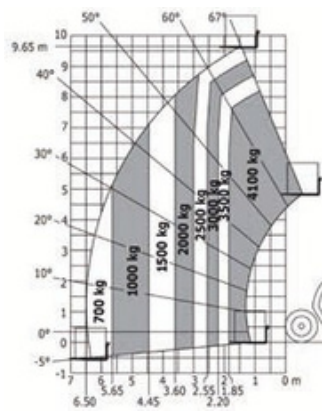
MLI/MLI-X 961-160 V+ L

Трансмисия	C/CVT [®]	C "M-Shift"
Мощност на двигателя	hp - kW	141 / 105
Марка двигател	-	YANMAR
Макс. капацитет	kg	4100
Макс. височина на повдигане	m	7,60
Макс. обем	m ³	4,45
Размери без приставки (LxWxH)	m.	5,40 x 2,39 x 2,42
Hidrawlika	l/min - bar	200 / 270
Тегло без товар с вилци	kg	9160
Скорост	km/h	40



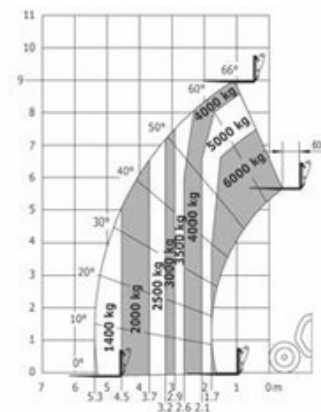
Диаграма на натоварване при неравен терен стандарт EN1459 В Машини на гуми с вилци

C "M-Shift"
141 / 105
YANMAR
4100
9,65
6,50
5,20 x 2,39 x 2,42
200 / 270
9690
40

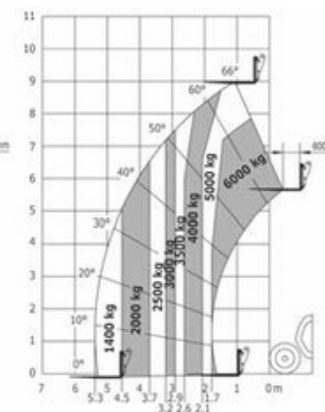


Диаграма на натоварване при неравен терен стандарт EN1459 В Машини на гуми с вилци

M Vario Plus
156 / 115
YANMAR
6000
9,00
5,30
6,10 x 2,48 x 2,55
200 / 270
11950
40



Диаграма на натоварване при неравен терен стандарт EN1459 В Машини на гуми с вилци



Диаграма на натоварване при неравен терен стандарт EN1459 В Машини на гуми с вилци

*C: Преобразувател на въртящия момент с M-Shift скоростна кутия
CVT: Безстепенна трансмисия

	MLT/-X 841-145 PS+				MLT/-X 1041-145 PS+ L				MLT/-X 961-160 V+ L			
s : стандарт / o : опция / - : не се предлага												
Operator												
Bluetooth USB радио с интегриран микрофон (100 W)	o	s	-	-	o	s	-	-	o	s	-	-
Bluetooth USB радио с допълнителен микрофон (100 W)	o	o	s	s	o	o	s	s	o	o	s	s
Въздушно окачена седалка покрита с плат (Grammer)	o	s	-	-	o	s	-	-	o	s	-	-
Нискокислотна, въздушно окачена седалка покрита с плат (Grammer)	o	o	s	-	o	o	s	-	o	o	s	-
Адаптивно въздушно окачване, покрита с плат седалка с отопление и електрическо регулиране на кръста (Grammer)	o	o	o	s	o	o	o	s	o	o	o	s
Ръчен климатик	o	s	-	-	o	s	-	-	o	s	-	-
Климатик с автоматично управление	o	o	s	s	o	o	s	s	o	o	s	s
Harmony дисплей	s	s	-	-	s	s	-	-	s	s	-	-
Vision дисплей(7")	o	o	s	s	o	o	s	s	o	o	s	s
Автоматично подравняване на колелетата	o	o	s	s	o	o	s	s	o	o	s	s
Ел. огледало с подгряване	o	o	s	s	o	o	s	s	o	o	s	s
Комфортна кормилна система	o	o	o	s	o	o	o	s	o	o	o	s
HighView камера (x1: на стрелата)	o	o	o	s	o	o	o	s	o	o	o	s
SafeView пакет камери (x2: отзад + отдясно)	o	o	o	o	o	o	o	o	o	o	o	o
Осветление												
LED работни светлини на кабината (x4)	o	s	s	s	o	s	s	s	o	s	s	s
LED+ (4 допълнителни работни светлини)	o	o	s	s	o	o	s	s	o	o	s	s
LED работни светлини на стрелата (on fixed part) (x2)	o	o	o	s	o	o	o	s	o	o	o	s
LED предни фарове - дълги светлини	o	o	o	s	o	o	o	s	o	o	o	s
Функции на повдигане												
Easy Connect System (ECS)	s	s	s	s	s	s	s	s	s	s	s	s
Регенеративна хидравлика	o	s	s	s	o	s	s	s	o	s	s	s
Активно окачване на стрелата - "Active CRC"	o	o	s	s	o	o	s	s	o	o	s	s
Интелигентна хидравлика	o	o	s	s	o	o	s	s	o	o	s	s
Хидравлично заключване на приставките	o	o	o	s	o	o	o	s	o	o	o	s
Електроклапан с 2 хидравлични функции (на стрелата)	o	o	o	o	o	o	o	o	o	o	o	o
Моторизация												
Автоматичен реверсивен вентилатор	s	s	s	s	s	s	s	s	s	s	s	s
Ръчна газ	o	o	s	s	o	o	s	s	s	s	s	s
Хидравлика с непрекъснат поток	o	o	s	s	o	o	s	s	o	o	s	s
Ecostop	o	o	o	s	o	o	o	s	o	o	o	s
Допълнителни функции												
Централни точки за гресиране	s	s	s	s	s	s	s	s	s	s	s	s
Автоматична система за гресиране(AGS) - шаси + стрела*	o	o	o	s	o	o	o	s	o	o	o	s
Спирачки за ремарке (хидравлични, въздушни)	o	o	o	o	o	o	o	o	o	o	o	o
Automatic rotating towing hitch (D40, D50)	o	o	o	o	o	o	o	o	o	o	o	o
Хидравичен pick-up теглич (висока позиция, ниска позиция)	o	o	o	o	o	o	o	o	o	o	o	o
Теглич (D40, D50, fixed piton, towing ball 80, Cuna 6t/14t/20t...)	o	o	o	o	o	o	o	o	o	o	o	o
Предварително монтирани задни хидравлични съединители с двойно действие (1 чифт, 2 чифта)	o	o	o	o	o	o	o	o	o	o	o	o
Безопасност												
Свързана машина (easy manager)	s	s	s	s	s	s	s	s	s	s	s	s
Digitcode устройство против кражба	s	s	s	s	s	s	s	s	s	s	s	s

Platinum: Крайният завършек

Platinum покритието комбинира всички най-нови иновации на Manitou, за да ви даде още повече комфорт, производителност и ефективност на разходите:

- Адаптивно въздушно окачване, покрита с плат седалка с отопление и електрическо регулиране на кръста (Grammer)
- Хидравлично заключване на приставката
- LED работни светлини на главата на стрелата
- LED предни фарове за дълги светлини
- Комфортна кормилна система (CSS)
- HighView камера
- Екостоп
- Автоматична система за гресиране (AGS)

* Централизирана точка за смазване на главата на стрелата за MLT/MLT-X 1041

MLT 850-145 V+

ПРОДУКТИВНОСТ
+18%
срещу
конкуренцията

Максимална продуктивност

Manitou проектира MLT 850, за да ви осигури най-висока производителност при много интензивни приложения.

- **Топ производителност**
С капацитет от 5 тона, приспособления с голям обем и бързи хидравлични работни скорости, MLT 850 предлага най-добрата производителност в класа (+18% спрямо конкуренцията).
- **Ефективна хидравлика**
Системата за регенеративна хидравлика* понижава стрелата чрез гравитация, независимо от оборотите на двигателя, предлагайки до 5% по-нисък разход на гориво.
- **Много гъвкава трансмисия**
Безстепенната трансмисия M-Vario Plus ви осигурява много високо сцепление. Комфортният и динамичният режим ви позволяват да настроите поведението на машината според вашите нужди.
- **Ефективност на товарене**
Камерата HighView, инсталирана на главата на стрелата, ви позволява да наблюдавате нивото на запълване на вашето ремарке директно от кабината, сякаш сте там.



ОТКРИЙТЕ
ИНОВАЦИЯТА В
КАМЕРАТА
HIGHVIEW



Голяма мощ 24 часа в денонощието

MLT 850 предлага повече от 600 Nm въртящ момент, с издържане на теглица 9160 daN. Високата скорост на движение, осигурена от 200 l/min LSU помпа, се допълва от сила на разбиване на кофата от над 8670 daN. Комбинирано с резервоар с голям капацитет, това ви позволява да работите с най-добрия дебит през целия ден без прекъсване.

Несравнима доходност

Manitou се ангажира да намали общите разходи за притежание на вашата машина (TCO).

Несравнима обща цена на собственост

MLT 850 предлага най-ниската обща цена на притежание в своя клас (-8% спрямо конкуренцията). Неговият разход на гориво е значително по-нисък от този на конкуренцията (-20% с 6,5 l/час**), както и разходите за превантивна поддръжка (-4%).

**Отговаря на стандарта EN 16796-4 - тестове за разход на гориво

Правилният избор на гуми

Нашите решения за селскостопански и полупромишлени гуми покриват всички нужди. На твърда земя полуиндустриалните гуми предлагат по-голяма издръжливост, комфорт и сцепление, както и по-нисък разход на гориво.

Намалена поддръжка

Сервизните интервали са оптимизирани (смяна на маслото на двигателя на 1000 часа). Самопочистващият се предварителен филтър за въздух, разположен над двигателното отделение, намалява честотата на почистване на главния въздушен филтър.



Stop и Start

TCO
-8%
с/у конкуренцията

Stop & Start* намалява разхода на гориво, емисиите, брояча на часовете и шума, като изключва двигателя, когато машината е спряна, без намеса на оператора (автоматично рестартиране). Следователно броячът на часовете се основава на действителните работни часове, като по този начин се отделя поддръжката и се увеличава стойността при препродажба на вашата машина.



Решението за вашите интензивни приложения

Благодарение на големия избор от приставки с голям капацитет, проектирани и валидирани от групата Manitou, вашият MLT 850 осигурява най-добрата работна скорост в своята категория при различни приложения: товарене (насипно състояние, силаж, тор, компост), обработка (слама, сено, памук, Big Bag, палети).

Земеделска кофа	Земеделска кофа със зъби	Кофи за насипни материали
<p>Основна приставка за интензивно товарене на насипни материали с капацитет 4500 литра.</p>  	<p>Многофункционално решение за интензивна обработка на селскостопански материали (силаж, тор...) с вместимост 2600 литра.</p> 	<p>Масивна структура, адаптирана към интензивно натоварване на насипни материали в екологични приложения (компост, кал, каша...) с вместимост 3000 литра.</p> 
Кофа със зъби	Щипка за квадратни бали	Вилица за бали памук
<p>Идеално решение за обработка на чисти отпадъци (хартия, натрошени зелени отпадъци, дървесен чипс) с капацитет от 2200 литра.</p> 	<p>Обработка до 3 кръгли бали или 4 правоъгълни бали едновременно (номинален капацитет 2100 кг).</p> 	<p>Боравене и преместване на памучна бала, без да я повредите (макс. капацитет = 5 тона).</p> 

Рамка със странично изместване

странично движение на вилците при поставяне на товари.



Открийте всички **НАЛИЧНИ ПРИСТАВКИ**

5t Макс. капацитет

7.60m Височина на повдигане

200 l/min Макс. хидравличен поток



Бърза хидравлика
Бързи хидравлични движения с дебит 200 l/min.

Земеделска кофа с голям капацитет

Скапацитет от 4500 литра с ширина по-голяма от тази на машината (2700 мм) и намалена дълбочина за улесняване на загребването.



Акценти

Кофа за насипни товари - **4500 l** по-широка от машината

Теглич със сила на теглене **> 9160 daN**

Сила на разкъсване на кофата **> 8670 daN**

Хидравл. поток **200 l/min**

Предимства

Висока товароносимост без шофиране

Ефективно влизане в купчината и бързо пълнене на кофата

Бързо изваждане от купчина без високи обороти на двигателя

Висока хидравлична скорост на движение

Най-виспика работна норма в своята категория (+18% спрямо конкуренцията)





Пълна видимост

Повдигната кабина с панорамно предно стъкло, отворена решетка на покрива и предна част (HighView*), странични и задни (Safeview*) камери.



Опростена система за мазане

Централизираните точки за смазване на шасито, осите и шарнира на стрелата с напълно автоматична система за смазване*

Богата гама от гуми
Гуми с размер 500/70 R24, налични в селскостопански или полупромишлени профили.



Защо да изберете MLT 850?

Цялостно решение за много интензивни дейности. Посветен на най-ангажираните среди, като големи, високоинтензивни ферми, кооперации за биогаз, селскостопански компании и околната среда (отпадъци, рециклиране, компост).

*Стандартно или по избор според степента на завършване

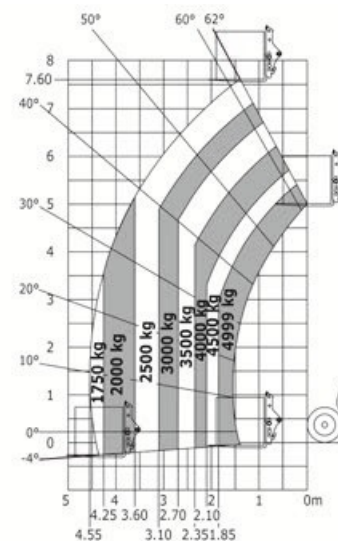
Перфектен контрол

Тежкотоварни подсилени мостове с мощни и прецизни многодискови спирачки на всичките 4 колела.

Безопасно качване/слизване.



	MLT 850-145 V+	MLT-X 850-145 V+
Макс. капацитет (kg)	4 999	
Макс. обсег (m)	4.55	
Макс. височина на повдигане (m)	7.60	
Норма на двигателя / Двигател	Yanmar STAGE V / Final Tier 4	Yanmar STAGE IIIA
Мощност на двигателя (hp) / (kW)	141 / 105	
Трансмисия	M-Vario Plus	
Тегло (с вилици) (kg)	10 780	
Дължина (с теглича) (m)	5.57	
Ширина (m)	2.49	
Височна (m)	2.58	
Макс. скорост (km/h)	40	
Клирънс (m)	0.45	
Радиус на завиване (m)	4.04	



Неравен терен
диаграма на натоварване (EN1459 B) 500 mm център на натоварване

Персонализирано решение, адаптирано към вашите нужди

Открийте широка гама от възможности. За да имате достъп до всички опции, попитайте вашия дилър на Manitou за съвет.



Камера



Седалка с адаптивно въздушно окачване



AGS (Автоматична система за гресиране)

3 нива на оборудване

Platinum

Elite

Premium



69 db (A)
Cab noise level
 tested according to
 NF EN 12053 standard

Най-тихата кабина

Тъй като шумът в кабината е основната причина за умората на операторите на селскостопански машини, MLT 850 предлага много ниско ниво на шум, сравнимо с това на кабините на най-добрите трактори.

Комфорт без усилие

Manitou се ангажира да проектира решения, които комбинират максимален комфорт с оптимална безопасност

- Пълна видимост**
 Предното стъкло от една част, отворената конструкция на покрива и високата позиция на кабината ви дават пълна видимост на 360° и нагоре. Елиминирайте слепите зони с опционалния пакет камери SafeView (2 камери: задна + странична)
- Лесен достъп до кабината**
 Easy Step с 2 протектора и осветление под вратата прави влизането и излизането още по-лесно, денем или нощем. Това значително намалява риска от удар/падане за оператора.
- Интуитивно управление**
 В кабината всички елементи за управление са достъпни и ясно разпознаваеми (пиктограми, цветни кодове). Освен това изскачащите прозорци на таблото ви информират в реално време за използването на машината.
- JSM Autopower**
 Ексклузивно за Manitou, функцията JSM Autopower автоматично регулира скоростта на двигателя според движенията на джойстика, управлявани от ръката на водача. Това намалява разхода на гориво и умората.



ОТКРИЙТЕ
 ИНОВАЦИЯТА
 JSM
 AUTOPOWER



Като много интензивен фермер управлявам много различни дейности като животновъдство, биогаз и договорно земеделие. Всеки ден се опитвам да оптимизирам изпълнението на тези дейности. За да постигна тази цел, имам нужда от рентабилно решение за обработка с много висока производителност.



MLT 1041 + CLBS 2X7





0700 46 666

национален телефон

бул. „Христофор Колумб“ 64
office@interagri.bg
www.interagri.bg

За връзка с търговски екип:

София | Благоевград 0879 64 64 28

Враца | Монтана | Видин 0879 64 64 97

Плевен 0878 12 64 64

Велико Търново | Габрово | Бяла 0879 64 64 18

Търговище | Шумен | Разград 0877 64 64 23

Бургас | Ямбол 0877 17 64 64

Варна 0876 36 46 49

Добрич 0878 64 64 71, 0876 59 01 51

Стара Загора | Сливен | Харманли 0876 64 64 98

Пловдив | Пазарджик | Смолян 0876 46 47 16

Силистра | Русе 0876 64 64 48

Interagri
УСПЯВАМЕ ЗАЕДНО

Maniplus
Разширена гаранция

MANITOU
HANDLING YOUR WORLD